



*Инструменты для перфорации металла
Оборудование для протяжки кабеля
Оборудование для работы с шинами*



К а т а л о г 2 0 0 2 G L

Klauke® **TEXTRON**

The *Power* of Partnership Сила партнерства

- ▶ В сфере «соединительных технологий» мы являемся лидером рынка и передовым партнером для промышленности.
- ▶ Мы рассматриваем целевой маркетинг как главный вклад для успешного партнерства и сотрудничества.
- ▶ Наш международный союз с Greenlee внутри группы Textron придает особое значение «Силе партнерства». Это стратегически важная мера наших успехов.



Добро пожаловать в KLAUKE!



Клауке успешно сопутствует своим партнерам более 120 лет. Наш девиз - «Сила Партнерства» – это не просто слова, так как они оставляют в каждом ожидание новаторства, партнерства и компетентности – сегодня и в будущем.

Помимо большого числа передовых новых продуктов, этот каталог включает улучшения и дополнения, которые в основном были предложены Вами, нашими партнерами.

Мы смотрим в будущее с уверенностью и надеждой на успешное сотрудничество.

Искренне Ваш,
Gustav Klauke GmbH

Центральный офис в Ремшайде

Gustav KLAUKE GmbH

Auf dem Knapp 46 • 42855 Remscheid, Germany
P.O.Box 100522 • 42805 Remscheid, Germany

Phone: ++49+2191-907-0

Fax: ++49+2191-907-201 (Domestic Sales)
++49 +2191 - 907-205 (International Sales)

www.klauke.textron.com
verkaufsinfo@klauke.textron.com
salesinfo@klauke.textron.com

KLAUKE-line

СЕРВИС - ЦЕНТР

Телефон в Германии: 0800-4685528
Международный: ++49 +2191-907-242
Факс: ++49+2191-907-243
service@klauke.textron.com

Представительства

Фабрика в Саксонии

Gustav Klauke GmbH
WaldbadsraÙe 42
D-02994 Bernsdorf

Phone: ++49+35723-20283
Fax: ++49+35723-29700

Франция

Klauke France
16, Rue de Saint-Louis
Z.I.Actisud
F-57150 Creutzwald

Phone: ++33+3-87298470
Fax: ++33+3-87298479
klauke.france@free.fr

Великобритания/Ирландия

Klauke Textron
Regional Sales Office GB/Ireland
43, Hardwick Grange • Woolston
GB-Warrington, Cheshire WA1 4RF

Phone: ++44+1925-8216 98
Fax: ++44+1925-8216 98
pmorrow@klauke.textron.com

Австрия

Klauke Handelsges.m.b.H.
Kaiser-Franz-Josef-StraÙe 9
A-1230 Wien

Phone: ++43+1-8893436
Fax: ++43+1-8893433
office@klauke.at

The **Power** of Partnership
Сила партнерства

Национальное достоинство подчеркивает глобальные стратегии



Клауке, изначально являвшийся производителем клещей с 1879 года, пришел на рынок лидером по обжимным соединителям, инструменту для опрессовки и резки.

Сегодня продукция Клауке включает в себя передовые достижения, качество и безопасность.

С 1996 года Клауке вошла наравне с Greenlee в концерн Textron. Greenlee, основанная в 1862 году братьями Greenlee, стала мировым лидером на рынке инструментов для пробивки отверстий, оборудования для установочных работ, измерительного оборудования.

Одна компания превосходно дополняет другую на мировом рынке и объединяет стратегию дистрибуции внутри Textron, промышленной компании с лидирующими позициями в авиации, автомобилестроении, промышленности и финансах.



Качество – Новации – Компетентность



Все наши продукты соответствуют самым высоким требованиям по качеству и представляют последние новации. Мы сертифицированы по стандарту ISO 9001.

Мы предлагаем:

- ▶ Полный сервис по обслуживанию и ремонту всего спектра инструментов Klauke.
- ▶ Ежегодный обслуживающий сервис по фиксированным ценам включая предоставление тестирующих сертификатов.
- ▶ Послегарантийное обслуживание
- ▶ «Горячая линия» обслуживания в случае, если Вам нужна срочная и компетентная помощь по Вашему инструменту.

Greenlee это лидер американского рынка инструментов и оборудования и мировой лидер на рынке инструментов для перфорации отверстий, оборудования по работе с шинами и протяжки кабеля. Линия продуктов Greenlee для трубопроводов является самой полной и разнообразной для промышленности и поставщиков.



Пример, демонстрирующий компетентность Greenlee среди инструментов для производства отверстий



The *Power* of Partnership

Сила партнерства

Обучение и сервис – возможно все



«Опыт сегодня – это практические знания завтра». Следуя этому принципу, Клауке регулярно проводят семинары с клиентами и обслуживающим персоналом. Это гарантирует постоянное обучение и обоюдный обмен опытом.

Международные и местные выставки, презентации для клиентов представляют жизненную основу для девиза «Сила Партнерства».

Клауке ежедневно прилагает усилия для поддержания высокого уровня обслуживания заказчиков. Опытный персонал, современные и быстрые средства связи и логистика являются нашей основой.





Наши продажи в мире

Посетите сайт www.klauke.textron.com и найдите ближайшего к Вам дистрибьютора.

Представительства Klauke и Greenlee в мире

Германия

Gustav Klauke GmbH

Auf dem Knapp 46 • 42855 Remscheid, Germany
P.O.Box 100522 • 42805 Remscheid, Germany

Phone: ++49+2191-907-0

Fax: ++49+2191-907-201 (Domestic Sales)
++49 +2191 - 907-205 (International Sales)

www.klauke.textron.com
verkaufinfo@klauke.textron.com
salesinfo@klauke.textron.com

Klauke **TEXTRON**

Франция

Klauke France

16, Rue de Saint-Louis
Z.I.Actisud
F-57150Creutzwald

Phone: ++33 +3-87 29 84 70

Fax: ++33 +3-87 29 84 79
klauke.france@free.fr

Великобритания/Ирландия

Klauke Textron
Regional Sales Office GB/Ireland
43, Hardwick Grange • Woolston
GB-Warrington, Cheshire WA1 4RF

Phone: ++44 +1925-8216 98

Fax: ++44 +1925-8216 98
pmorrow@klauke.textron.com

Австрия

Klauke Handelsges.m.b.H.
Kaiser-Franz-Josef-Straße 9
A-1230 Wien

Phone: ++43 +1-8893436

Fax: ++43 +1-8893433
office@klauke.at

США

Greenlee Textron /

Subsidiary of Textron Inc.

4455 Boeing Drive
Rockford
IL 61109-2988 • USA

Phone: ++1 +815-397-7070

Fax: ++1 +815-397-9247
www.greenlee.textron.com
info@greenlee.textron.com

GREENLEE **TEXTRON**

Сингапур

Greenlee Textron
Regional Sales Office - Asia
31 Kaki Bukit Rd #
3 #5-03/06 Techlink
Singapore 417818

Phone: ++65+840-7451

Fax: ++65+744-5643
cwee@greenlee.textron.com

Китай

Greenlee Textron
Unit 1301, Building B
Far East International Plaza
317 Xian Xia Road
Shanghai 200051
P.R.C.

Phone: ++86+21-6235-0355

Fax: ++86+21-6235-0353
tzhang@greenlee.textron.com

Латинская Америка

Greenlee Textron
Latin America
1846 NW 82nd Avenue
FL 33126
Miami
USA

Phone: ++1+305-406-1315

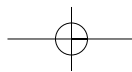
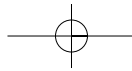
Fax: ++1+305-406-1715
rvazquez@greenlee.textron.com

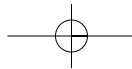
Мексика

Greenlee Textron
Territory Manager - Mexico
Calle Eros #101 Edificio 14 Modulo 1
Centro de Negocios Kalos
Santa Catarina, N.L. C.P. 66320
Mexico

Phone: ++52+81-89896682

Fax: ++52+81-89896683
jcarrasco@greenlee.textron.com





Содержание



Страница

Инструменты для перфорации, коронки, сверла

8 - 31

Оборудование для прокладки кабеля

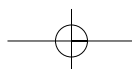
32 - 44

Оборудование для работы с шинами

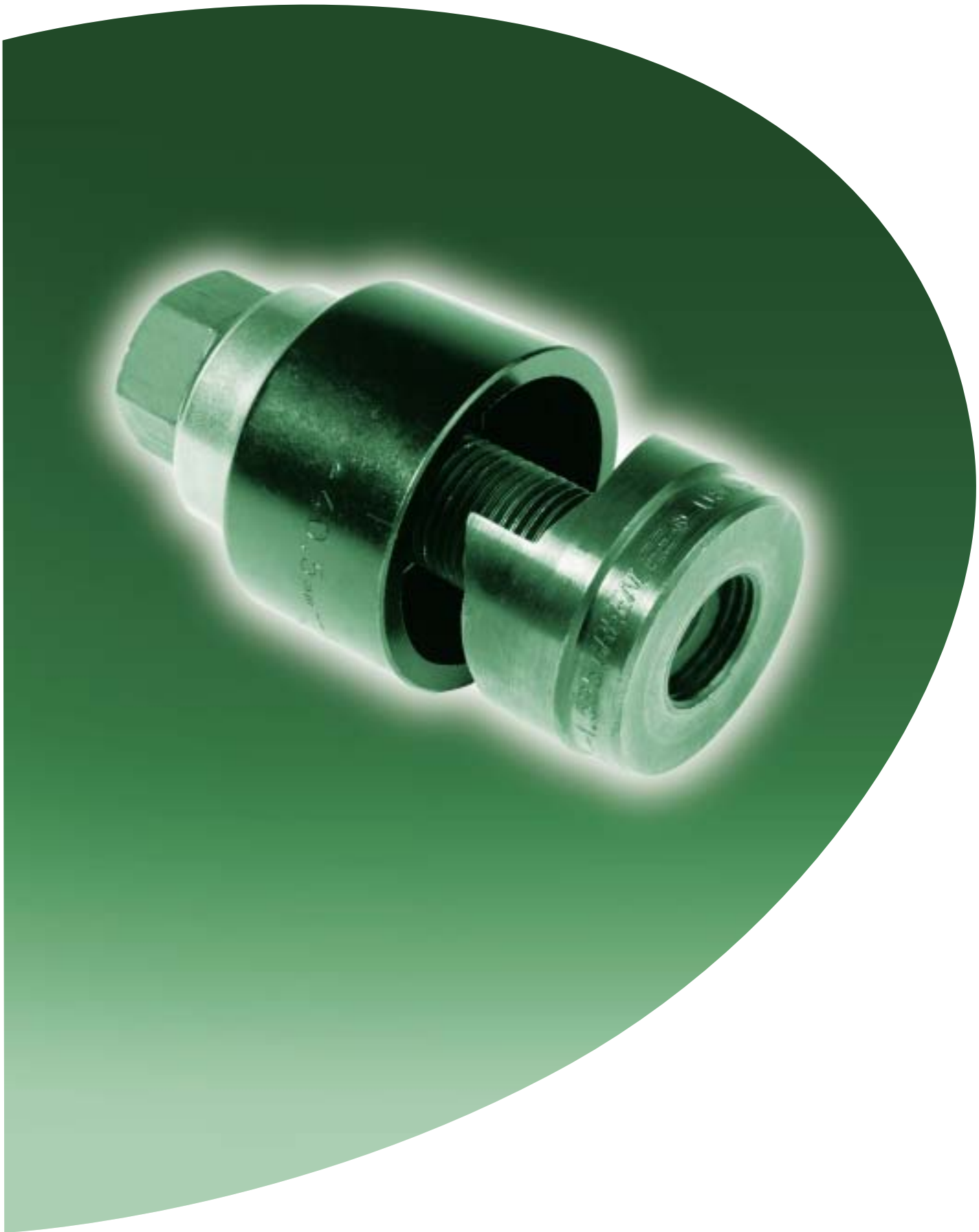
45 - 49

**Техническое описание – Алфавитный указатель
Цифровой указатель**

50 - 60



The Power of Partnership
Сила партнерства



▶ Инструменты для перфорации, коронки, сверла

Страница

Инструменты для перфорации

| | |
|---|------------|
| Инструменты для перфорации | 10 |
| Перфоформы Standart | 11 |
| Перфоформы Slug Buster | 11 |
| Перфоформы Slug Splitter | 12 |
| Наборы перфоформ | 13, 14, 18 |
| Специальные перфоформы | 15 – 17 |
| Пазовый перфоратор | 17 |
| Наборы для ручной перфорации | 19 |
| Гидравлические перфораторы | 20, 22 |
| Аккумуляторный перфоратор LS 60 Plus | 21 |
| Гидравлические насосы | 23 |
| Гидравлическое масло | 23 |
| Гидравлические шланги | 23 |
| С-образный перфоратор | 24 |
| Резка и перфорация DIN реек | 25 |
| Коронки | |
| Биметаллические коронки и наборы HSS | 26 - 28 |
| Сверлодержатели | 28 |
| Быстросменные коронки с карбидными зубцами Kwik Change™ | 29 |
| Коронки с карбидными зубцами | 30 |
| Конические сверла | |
| Конические сверла Kwik Stepper® | 31 |



Перфоформы



Перфоформы Round Standard

Перфоформы состоят из пуансона, матрицы и шпильки.

При работе вручную, с использованием ключа-«трещотки», производится вращение шпильки с упором и пуансон втягивается в матрицу.

При этом происходит прорезание отверстия в металле.

Вы можете работать и с гидравлическими приводами (только при этом нужны пуансон и матрица, шпилька поставляется в комплекте с гидравлическим приводом).

Шпилька с упором значительно облегчает перфорацию при работе вручную.

Перфоформы поставляются отдельно и в наборах.

| Размер отверстия | | | Толщина металла (ST 37) | Перфо-форма | Отдельные части перфоформы | | | | | Шпилька+аксессуары для гидравл. приводов | | | |
|------------------|----------|--------|-------------------------|-------------|----------------------------|---------|------------------|-------|-----------|--|--------------|------------|----------------------|
| Действ. мм | Стандарт | | | | Пуансон | Матрица | Шпилька с упором | Упор | Прокладка | Шпилька | | | Переходник 19.0/28.6 |
| | Pg | ISO | | | | | | | | 34291/(7804E) | 15906/(7646) | LS 60 Plus | |
| 12.7 | Pg 7 | ISO 12 | 1.5 | 02408* | 06996 | 04235 | 04218* | | | | | | |
| 14.3 | | | 1.5 | 02433* | 04230 | 04229 | 04218* | | | | | | |
| 15.2 | Pg 9 | | 2.0 | 21115 | 21316 | 32002 | 00042 | | | 30043 | 30043 | 30043 | |
| 15.9 | | | 1.5 | 02409* | 04223 | 04224 | 04218* | | | | | | |
| 16.2 | | ISO 16 | 2.0 | 35192 | 35193 | 35162 | 00042 | | | 30043 | 30043 | 30043 | |
| 17.5 | | | 2.0 | 25340 | 04228 | 04227 | 00042 | | | 30043 | 30043 | 30043 | |
| 18.6 | Pg 11 | | 2.0 | 18886 | 17700 | 32003 | 00042 | | | 30043 | 30043 | 30043 | |
| 19.1 | | | 2.0 | 20667 | 03998 | 03999 | 00042 | | | 30043 | 30043 | 30043 | |
| 20.4 | Pg 13 | ISO 20 | 2.0 | 18887 | 17697 | 32004 | 00042 | | | 30043 | 30043 | 30043 | |
| 20.6 | | | 2.0 | 20668 | 04226 | 04225 | 00042 | | | 30043 | 30043 | 30043 | |
| 22.5 | Pg 16 | | 3.0 | 22563 | 04006 | 14722 | 00042 | | | 30043 | 30043 | 30043 | |
| 23.8 | | | 2.0 | 25341 | 04238 | 04237 | 00042 | | | 30043 | 30043 | 30043 | |
| 25.4 | | ISO 25 | 2.0 | 20670 | 03986 | 35164 | 00042 | | | 30043 | 30043 | 30043 | |
| 27.0 | | | 2.0 | 25342 | 04240 | 04242 | 00042 | | | 30043 | 30043 | 30043 | |
| 28.3 | Pg 21 | | 3.0 | 22564 | 04008 | 06972 | 04040 | | | 30043 | 30043 | 30043 | |
| 28.3 | Pg 21 | | 2.0 | 36910 | 36882 | 32006 | 00042 | | | 31872 | 03294 | 03294 | |
| 28.6 | | | 2.0 | 20671 | 03990 | 03991 | 00042 | | | 30043 | 30043 | 30043 | |
| 30.5 | | | 1.5 | 36506 | 36282 | 36279 | 00042 | | | 30043 | 30043 | 30043 | |
| 31.8 | | | 1.5 | 20673 | 04002 | 04003 | 00042 | | | 30043 | 30043 | 30043 | |
| 32.5 | | ISO 32 | 3.0 | 24476 | 24459 | 35168 | 04040 | | | 30043 | 30043 | 30043 | |
| 33.4 | | | 1.5 | 25344 | 06587 | 06586 | 00042 | | | 30043 | 30043 | 30043 | |
| 34.6 | | | 3.0 | 22565 | 04010 | 04011 | 04040 | | | 31872 | 03294 | 03294 | |
| 34.9 | | | 3.0 | 25427 | 04734 | 04735 | 04040 | | | 31872 | 03294 | 03294 | |
| 37.0 | Pg 29 | | 3.0 | 18890 | 18331 | 32008 | 04040 | | | 31872 | 03294 | 03294 | |
| 38.1 | | | 3.0 | 25428 | 04736 | 07044 | 04040 | | | 31872 | 03294 | 03294 | |
| 40.5 | | ISO 40 | 3.0 | 24477 | 24462 | 35159 | 04040 | | | 31872 | 03294 | 03294 | |
| 41.3 | | | 3.0 | 25349 | 04251 | 04250 | 04040 | | | 31872 | 03294 | 03294 | |
| 43.2 | | | 3.0 | 22566 | 06974 | 04013 | 04040 | | | 31872 | 03294 | 03294 | |
| 44.5 | | | 3.0 | 25350 | 04257 | 04256 | 04040 | | | 31872 | 03294 | 03294 | |
| 47.0 | Pg 36 | | 3.0 | 18891 | 17687 | 32009 | 04042 | | | 31872 | 03294 | 03294 | |
| 47.6 | | | 3.0 | 25351 | 04248 | 04249 | 04042 | | | 31872 | 03294 | 03294 | |
| 49.6 | | | 3.0 | 22567 | 06978 | 04061 | 04042 | | | 31872 | 03294 | 03294 | |
| 50.8 | | ISO 50 | 3.0 | 20676 | 04232 | 35161 | 04042 | | | 31872 | 03294 | 03294 | |
| 54.0 | Pg 42 | | 3.0 | 20678 | 04245 | 36173 | 04042 | | | 31872 | 03294 | 03294 | |
| 57.2 | | | 3.0 | 25360 | 04058 | 04059 | 04042 | | | 31872 | 03294 | 03294 | |
| 60.0 | Pg 48 | | 3.0 | 18892 | 17690 | 32011 | 04042 | | | 31872 | 03294 | 03294 | |
| 61.5 | | | 3.0 | 22568 | 04062 | 04063 | 04042 | | | 31872 | 03294 | 03294 | |
| 63.5 | | ISO 63 | 3.0 | 20679 | 04234 | 04233 | 04042 | | | 31872 | 03294 | 03294 | |
| 66.7 | | | 3.0 | 21214 | 04252 | 06997 | 04188 | 04187 | | | 03294 | 03294 | |
| 69.9 | | | 3.0 | 25361 | 04247 | 04246 | 04188 | 04187 | | | 03294 | 03294 | |
| 70.6 | | | 3.0 | 25383 | 02445 | 02443 | 04042 | | | | 03294 | 03294 | |
| 74.0 | | | 3.0 | 19975 | 04175 | 04177 | 04188 | 04187 | | | 03294 | 03294 | |
| 76.2 | | | 3.0 | 25372 | 04259 | 04258 | 04188 | 04187 | | | 03294 | 03294 | |
| 79.4 | | | 3.0 | 25403 | 06363 | 06362 | 04188 | 04187 | | | 03294 | 03294 | |
| 82.0 | | | 3.0 | 18635 | 18905 | 18906 | 04188 | 04187 | | | 03294 | 03294 | |
| 89.8 | | | 3.0 | 19976 | 04180 | 04183 | 04188 | 04187 | | | 03294 | 03294 | |
| 95.3 | | | 3.0 | 21216 | 05265 | 05266 | 04188 | 04187 | | | 03294 | 03294 | |
| 102.7 | | | 3.0 | 19977 | 04653 | 04652 | 04679 | 04685 | 04686 | | 03294 | | 03170 |
| 115.4 | | | 3.0 | 19978 | 04655 | 04654 | 04679 | 04685 | 04686 | | 03294 | | 03170 |
| 120.0 | | | 3.0 | 21519 | 21489 | 21491 | 04679 | 04685 | 04686 | | 03294 | | 03170 |
| 143.7 | | | 3.0 | 19980 | 05447 | 05448 | 04679 | 04685 | 04686 | | 03294 | | 03170 |

*) 04218 Шпилька без упора

Выбор шпилек на стр. 13.

Перфоформы



Перфоформы SLUG-BUSTER®

Уникальный профиль пуансона позволяет разрезать шайбу из металла на части.
Перфоформы Slug-Buster поставляются в 23 различных размерах.
Работа: ручную (с помощью ключа-«трещотки») или с гидравлическим приводом.
Шпилька с упором значительно облегчает перфорацию при работе вручную.

| Размер отверстия | | | Толщина металла (ST 37) | Перфоформа | Отдельные части перфоформы | | | Шпилька для гидравл. приводов | |
|------------------|----------|--------|-------------------------|------------|----------------------------|---------|------------------|--------------------------------|--|
| Действ. | Стандарт | | | | Пуансон | Матрица | Шпилька с упором | 34291/(7804E) 34299/(7904E) | LS 60 Plus 15906/(7646) 25097/(7625) |
| мм | Pg | ISO | мм | | | | | | |
| 12.5 | Pg 7 | ISO 12 | 1.5 | 06727 | 06728 | 06729 | 04218* | | |
| 15.2 | Pg 9 | | 2.0 | 31989 | 31969 | 32002 | 00042 | 30043 | 30043 |
| 16.2 | | ISO 16 | 2.0 | 35177 | 35163 | 35162 | 00042 | 30043 | 30043 |
| 18.6 | Pg 11 | | 2.0 | 31990 | 31970 | 32003 | 00042 | 30043 | 30043 |
| 20.4 | Pg 13 | ISO 20 | 2.0 | 31991 | 31971 | 32004 | 00042 | 30043 | 30043 |
| 22.5 | Pg 16 | | 2.0 | 31962 | 31756 | 14722 | 00042 | 30043 | 30043 |
| 25.4 | | ISO 25 | 2.0 | 35178 | 35165 | 35164 | 04040 | 30043 | 30043 |
| 28.3 | Pg 21 | | 3.0 | 31963 | 31757 | 06972 | 04040 | 31872 | 03294 |
| 28.3 | Pg 21 | | 2.0 | 31993 | 31973 | 32006 | 00042 | 30043 | 30043 |
| 30.5 | | | 2.0 | 36508 | 36284 | 36279 | 00042 | 30043 | 30043 |
| 30.5 | | | 3.0 | 60246 | 60237 | 36278 | 04040 | 31872 | 03294 |
| 32.5 | | ISO 32 | 3.0 | 35179 | 35169 | 35168 | 04040 | 31872 | 03294 |
| 34.6 | | | 3.0 | 31964 | 31758 | 04011 | 04040 | 31872 | 03294 |
| 37.0 | Pg 29 | | 3.0 | 31995 | 31975 | 32008 | 04040 | 31872 | 03294 |
| 40.5 | | ISO 40 | 3.0 | 35180 | 35158 | 35159 | 04040 | 31872 | 03294 |
| 43.2 | | | 3.0 | 31965 | 31759 | 04013 | 04040 | 31872 | 03294 |
| 47.0 | Pg 36 | | 3.0 | 31996 | 31976 | 32009 | 04042 | 31872 | 03294 |
| 49.6 | | | 3.0 | 31966 | 31760 | 04061 | 04042 | 31872 | 03294 |
| 50.8 | | ISO 50 | 3.0 | 35181 | 35160 | 35161 | 04042 | 31872 | 03294 |
| 54.0 | Pg 42 | | 3.0 | 36171 | 36172 | 36173 | 04042 | 31872 | 03294 |
| 60.0 | Pg 48 | | 3.0 | 31998 | 31978 | 32011 | 04042 | 31872 | 03294 |
| 61.5 | | | 3.0 | 31967 | 31761 | 04063 | 04042 | 31872 | 03294 |
| 64.0 | | ISO 63 | 3.0 | 35182 | 35167 | 35166 | 04042 | 31872 | 03294 |

*) 04218 Шпилька без упора

Перфоформы SLUG-SPLITTER®

Перфоформы Slug-Splitter® разработаны для перфорации листового металла, нержавеющей стали, оргстекла и листового пластика толщиной до 3,5 мм. Уникальный дизайн позволяет использовать только минимальные размеры контрольных отверстий. Для оптимальной работы диаметр контрольных отверстий должен быть больше диаметра шпильки на 0,1-0,2 мм. Профиль пуансона позволяет разрезать шайбу из металла на части, что предотвращает возможное застревание шайбы в матрице. Работа только с гидравлическим приводом. Шпильки из нержавеющей стали используются для продления срока эксплуатации. Перфоформы Slug-Splitter поставляются в 20 различных размерах.



| Размер отверстия | | | Толщина металла | Перфоформа | Отдельные части | | Шпилька для гидр. приводов LS 60 Plus 15906/(7646) 25097/(7625) 34291/(7804E) 34299/(7904E) |
|------------------|----------|--------|-----------------|-------------------|-----------------|---------|--|
| Действ. | Стандарт | | | | Пуансон | Матрица | |
| мм | Pg | ISO | мм* | (пуансон+матрица) | | | |
| 15.2 | Pg 9 | | 2.5 | 06951 | 31117 | 31126 | 29451 |
| 16.2 | | ISO 16 | 2.5 | 06952 | 04599 | 04598 | 29451 |
| 18.6 | Pg 11 | | 2.5 | 06953 | 31119 | 31128 | 29451 |
| 20.4 | Pg 13 | ISO 20 | 2.5 | 06954 | 31120 | 31129 | 29451 |
| 22.5 | Pg 16 | | 3.5 | 06955 | 28154 | 28155 | 29451 |
| 25.4 | | ISO 25 | 3.5 | 06956 | 04602 | 04601 | 29451 |
| 28.3 | Pg 21 | | 3.5 | 06957 | 28156 | 28157 | 29452 |
| 30.5 | | | 3.5 | 06958 | 36490 | 36489 | 29452 |
| 32.5 | | ISO 32 | 3.5 | 06959 | 04605 | 04603 | 29452 |
| 34.6 | | | 3.5 | | 28158 | 28159 | 29452 |
| 37.0 | Pg 29 | | 3.5 | 06960 | 31122 | 31135 | 29452 |
| 40.5 | | ISO 40 | 3.5 | 06961 | 04608 | 04607 | 29452 |
| 43.2 | | | 3.5 | | 28160 | 28161 | 29452 |
| 47.0 | Pg 36 | | 3.5 | 06962 | 31123 | 31131 | 29452 |
| 49.6 | | | 3.5 | | 28162 | 28163 | 29452 |
| 50.8 | | ISO 50 | 3.5 | 06963 | 04611 | 04609 | 29452 |
| 54.0 | Pg 42 | | 3.5 | 06964 | 31124 | 31132 | 29452 |
| 60.0 | Pg 48 | | 3.5 | 06965 | 31125 | 31133 | 29452 |
| 61.5 | | | 3.5 | | 28165 | 28166 | 29452 |
| 64.0 | | ISO 63 | 3.5 | 06966 | 04614 | 04613 | 29452 |

*) Зависит от гидравлического привода

Выбор шпилек на стр. 13 и 14.

= Артикул №.



Наборы перфоформ для гидравлических приводов

Наборы перфоформ для гидравлических приводов

Состоят из матриц и пуансонов. Шпильки уже входят в комплект с перфоратором. Предназначены для работы с гидравлическими перфораторами 7804E (34291), 7904E (34299), гидравлическими приводами 15906, 25097 и аккумуляторным перфоратором LS 60 Plus.

Набор перфоформ Slug Buster® 35617

Включает 5 размеров пуансонов и матриц ISO 16, 20, 25, 32 и 40

Набор перфоформ Slug Buster® 06892

Включает 7 размеров пуансонов и матриц ISO 16, 20, 25, 32, 40, 50 и 63

Набор перфоформ Slug Buster® 32398

Включает 6 размеров пуансонов и матриц Pg 9, 11, 13, 16, 21 и 30.5 мм

Набор перфоформ Slug Buster® 32803

Включает 9 размеров пуансонов и матриц Pg 9, 11, 13, 16, 21, 29, 36, 48 и 30.5 мм

Набор перфоформ Standard 32804

Включает 9 размеров пуансонов и матриц Pg 9, 11, 13, 16, 21, 29, 36, 48 и 30.5 мм

Выбор шпилек

Если Вам требуется заменить сломанную шпильку, производите выбор по фотографиям шпилек в натуральную величину и информации для заказа под ними.
Информация отражает диаметр X длину.

Выбор шпилек для ручных приводов



04679
28.6 x 190 mm



04042 19.0 x 75 mm



00042 9.5 x 40 mm



04040 19.0 x 55 mm



04218 6.4 x 35 mm



04188
19.0 x 140 mm

= Артикул №.



Выбор шпилек для гидравлических приводов

Информация для заказа шпилек гидравлических приводов

| | 30043 | 31872 | 03294 | 29451 | 29452 | 03170 | Переходник для стандартных пуансонов от 102,7 до 143,7 мм |
|------------|-------|-------|-------|-------|-------|-------|---|
| 7804 | • | • | | • | • | | |
| 7904 | • | • | | • | • | | |
| 7646 | • | | • | • | • | • | • |
| 7625 | • | | • | • | • | • | • |
| LS 60 Plus | • | | • | • | • | • | |



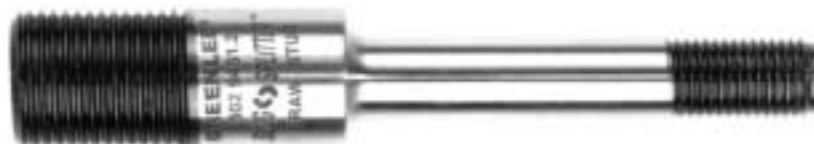
30043 9.5 x 71 мм



31872 19.0 x 105 мм



03294 19 x 135 мм



29451 11.1 x 108 мм



29452
19.0 x 140 мм



03170 28.6 x 76 мм



Переходник
33967 19 x 48 мм (внутри 9.5 мм)
60114 19 x 48 мм (внутри 6.3 мм)
60167 19 x 48 мм (внутри 12.7 мм)

■ = Артикул №.



Перфоформы

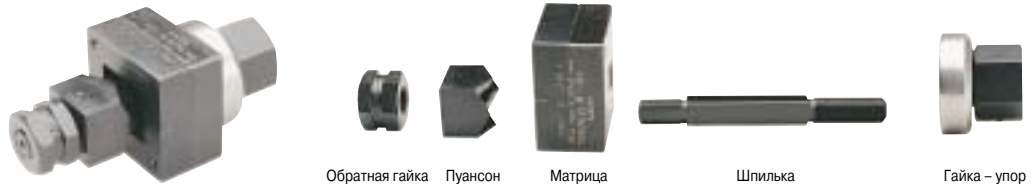
Пуансоны специальной формы

Используются для перфорации отверстий при установке приборов и аппаратов. Тщательное выравнивание обеспечивает ровный край отверстия (без заусенцев) и его точный размер.

Перфорирует листовую сталь толщиной до 3,0 мм и нержавеющей сталь толщиной до 1,5 мм.

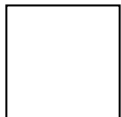
Перфорация нержавеющей стали уменьшает срок службы пуансона.

Для работы с нержавеющей сталью используйте гидравлические перфораторы и приводы.



ПРЯМОУГОЛЬНЫЕ ПЕРФОФОРМЫ и отдельные части

| Размер отверстия мм | Максимальная толщина металла (ST 37) мм | Тип перфоратора | Перфоформа | Отдельные части перфоформы | | | | | Контрольное отверстие Ø мм | Переходник для гидравлических приводов |
|------------------------|---|-----------------|------------|----------------------------|---------|---------|--------------|----------------|----------------------------|--|
| | | | | Пуансон | Матрица | Шпилька | Гайка - упор | Обратная гайка | | |
| 11.1 x 22.2 | 1.5 | Ручн./Гидр. | 60025 | 60026 | 60027 | 60115 | 60120 | 05244 | 9.5 | 60114 |
| 17.0 x 19.0 | 2.0 | Ручн./Гидр. | 60028 | 60029 | 60030 | 60116 | 34733 | 04638 | 12.7 | 33967 |
| 19.1 x 29.0 | 2.0 | Ручн./Гидр. | 60031 | 60032 | 60033 | 60117 | 60165 | 60258 | 15.9 | 60167 |
| 19.1 x 33.3 | 2.0 | Ручн./Гидр. | 60034 | 60035 | 60036 | 60117 | 60165 | 60258 | 15.9 | 60167 |
| 21.9 x 25.9 | 2.0 | Ручн./Гидр. | 60037 | 60038 | 60039 | 60117 | 60165 | 60258 | 15.9 | 60167 |
| 22.0 x 30.0 | 2.0 | Ручн./Гидр. | 60040 | 60041 | 60042 | 60117 | 60165 | 60258 | 15.9 | 60167 |
| 22.0 x 42.0 | 2.0 | Ручн./Гидр. | 60043 | 60045 | 60046 | 60117 | 60165 | 60258 | 15.9 | 60167 |
| 25.1 x 29.0 | 2.0 | Ручн./Гидр. | 60047 | 60048 | 60049 | 60117 | 60165 | 60258 | 15.9 | 60167 |
| 31.8 x 35.1 | 2.0 | Ручн./Гидр. | 60050 | 60051 | 60052 | 60117 | 60165 | 60258 | 15.9 | 60167 |
| 33.3 x 66.7 | 3.0 | Гидр. | 60053 | 60054 | 60055 | 60118 | | 60235 | 30.2 | |
| 35.0 x 52.0 | 3.0 | Гидр. | 60056 | 60057 | 60058 | 60118 | | 60235 | 30.2 | |
| 35.0 x 65.0 | 3.0 | Гидр. | 60059 | 60060 | 60061 | 60118 | | 60235 | 30.2 | |
| 35.0 x 82.0 | 2.0 | Гидр.* | 60062 | 60063 | 60064 | 60118 | | 60235 | 30.2 | |
| 35.0 x 112.0 | 2.0 | Гидр.* | 60065 | 60066 | 60067 | 60118 | | 60235 | 30.2 | |
| 46.0 x 92.0 | 3.0 | Гидр.* | 60068 | 60069 | 60070 | 60118 | | 60235 | 30.2 | |
| 57.2 x 88.9 | 3.0 | Гидр.** | 60071 | 60072 | 60073 | 60118 | | 60235 | 30.2 | |
| 68.0 x 138.0 | 2.0 | Гидр.** | 60074 | 60075 | 60076 | 60118 | | 60235 | 30.2 | |



Квадрат



КВАДРАТНЫЕ ПЕРФОФОРМЫ и отдельные части

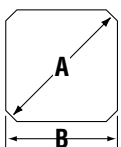
| Размер отверстия мм | Максимальная толщина металла (ST 37) мм | Тип перфоратора | Перфоформа | Отдельные части перфоформы | | | | | Контрольное отверстие Ø мм | Переходник для гидравлических приводов |
|------------------------|---|-----------------|------------|----------------------------|---------|---------|--------------|----------------|----------------------------|--|
| | | | | Пуансон | Матрица | Шпилька | Гайка - упор | Обратная гайка | | |
| 12.7 x 12.7 | 1.5 | Ручн./Гидр. | 60001 | 60002 | 60003 | 60115 | 60120 | 05244 | 9.5 | 60114 |
| 15.9 x 15.9 | 2.0 | Ручн./Гидр. | 60004 | 60005 | 60006 | 60116 | 34733 | 04638 | 12.7 | 33967 |
| 19.1 x 19.1 | 2.0 | Ручн./Гидр. | 60007 | 60008 | 60009 | 60116 | 34733 | 04638 | 12.7 | 33967 |
| 22.4 x 22.4 | 2.0 | Ручн./Гидр. | 60259 | 60011 | 60012 | 60116 | 34733 | 04638 | 12.7 | 33967 |
| 24.0 x 24.0 | 2.0 | Ручн./Гидр. | 60013 | 60014 | 60015 | 60116 | 34733 | 04638 | 12.7 | 33967 |
| 25.4 x 25.4 | 2.0 | Ручн./Гидр. | 60016 | 60017 | 60018 | 60117 | 60165 | 60258 | 15.9 | 60167 |
| 45.0 x 45.0 | 2.0 | Гидр. | 60287 | 60288 | 60289 | 60118 | | 60235 | 30.2 | |
| 46.0 x 46.0 | 3.0 | Гидр. | 60019 | 60020 | 60021 | 60118 | | 60235 | 30.2 | |
| 50.8 x 50.8 | 3.0 | Гидр. | 60168 | 60169 | 60170 | 60118 | | 60235 | 30.2 | |
| 68.0 x 68.0 | 3.0 | Гидр. | 60171 | 60172 | 60173 | 60118 | | 60235 | 30.2 | |
| 92.0 x 92.0 | 3.0 | Гидр.* | 60174 | 60175 | 60176 | 60118 | | 60235 | 30.2 | * |
| 104.8 x 104.8 | 2.0 | Гидр.* | 60177 | 60178 | 60179 | 60118 | | 60235 | 30.2 | * |
| 138.0 x 138.0 | 2.0 | Гидр.** | 60234 | 60023 | 60024 | 60118 | | 60235 | 30.2 | * |

* Работайте гидравлическими приводами 15906, 25097 вкл. LS 60 Plus

** Работайте гидравлическими приводами 15906, 25097

СПЕЦИАЛЬНЫЕ КВАДРАТНЫЕ ПЕРФОФОРМЫ и отдельные части

| Размер отверстия мм | Максимальная толщина металла (ST 37) мм | Тип перфоратора | Перфоформа | Отдельные части перфоформы | | | | | Контрольное отверстие Ø мм | Переходник для гидравлических приводов | |
|------------------------|---|-----------------|-------------|----------------------------|---------|---------|--------------|----------------|----------------------------|--|-------|
| | | | | Пуансон | Матрица | Шпилька | Гайка - упор | Обратная гайка | | | |
| 22.5 (A) | 20.1 (B) | 2.0 | Ручн./Гидр. | 60125 | 60126 | 60127 | 60116 | 34733 | 04638 | 12.7 | 33967 |



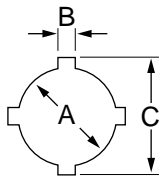
Специальный квадрат

Выбор шпильки на стр. 18

_____ = Артикул №.

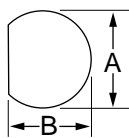


СПЕЦИАЛЬНАЯ КРУГЛАЯ ПЕРФОФОРМА С ПАЗАМИ и отдельные части



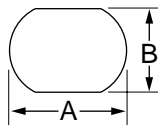
| Размер отверстия мм | Максимальная толщина металла (ST 37) мм | Тип перфо- ратора | Перфо- форма | Отдельные части перфоформы | | | | | Контрольное отверстие Ø мм | Переходник для гидравлических приводов |
|---------------------------|--|-------------------------|-----------------|----------------------------|---------|---------|--------------|-------------------|----------------------------------|---|
| | | | | Пуансон | Матрица | Шпилька | Гайка - упор | Обратная гайка | | |
| 22.5 (A) 3.2 (B) 25.4 (C) | 2.0 | Ручн./Гидр. | 60238 | 60239 | 60250 | 60117 | 60165 | 60258 | 15.9 | 60167 |
| 30.5 (A) 4.8 (B) 36.0 (C) | 3.0 | Ручн./Гидр. | 60242 | 60243 | 60249 | 60117 | 60165 | 60258 | 15.9 | 60167 |

D-ОБРАЗНАЯ ПЕРФОФОРМА и отдельные части



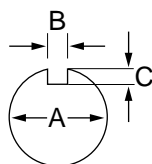
| Размер отверстия мм | | Максимальная толщина металла (ST 37) мм | Тип перфо- ратора | Перфо- форма | Отдельные части перфоформы | | | | | Переходник для гидравлических приводов |
|------------------------|------|--|-------------------------|-----------------|----------------------------|---------|---------|--------------|-------------------|---|
| A | B | | | | Пуансон | Матрица | Шпилька | Гайка - упор | Обратная гайка | |
| 12.7 | 11.9 | 2.0 | Ручн./Гидр. | 60077 | 60078 | 60079 | 60115 | 60120 | 05244 | 60114 |
| 15.9 | 15.1 | 2.0 | Ручн./Гидр. | 60080 | 60081 | 60082 | 60113 | 34733 | 04638 | 33967 |
| 19.1 | 17.9 | 2.0 | Ручн./Гидр. | 60083 | 60084 | 60085 | 60113 | 34733 | 04638 | 33967 |

ДВОЙНАЯ D-ОБРАЗНАЯ ПЕРФОФОРМА и отдельные части



| Размер отверстия мм | | Максимальная толщина металла (ST 37) мм | Тип перфо- ратора | Перфо- форма | Отдельные части перфоформы | | | | | Переходник для гидравлических приводов |
|------------------------|------|--|-------------------------|-----------------|----------------------------|---------|---------|--------------|-------------------|---|
| A | B | | | | Пуансон | Матрица | Шпилька | Гайка - упор | Обратная гайка | |
| 19.5 | 16.3 | 2.0 | Ручн./Гидр. | 60086 | 60087 | 60088 | 60113 | 34733 | 04638 | 33967 |
| 20.2 | 17.6 | 2.0 | Ручн./Гидр. | 60089 | 60090 | 60091 | 60113 | 34733 | 04638 | 33967 |
| 23.2 | 19.2 | 2.0 | Ручн./Гидр. | 60092 | 60093 | 60094 | 60113 | 34733 | 04638 | 33967 |
| 23.2 | 20.2 | 2.0 | Ручн./Гидр. | 60095 | 60096 | 60097 | 60113 | 34733 | 04638 | 33967 |
| 34.9 | 28.6 | 2.0 | Ручн./Гидр. | 60098 | 60099 | 60100 | 60166 | 60165 | 60258 | 60167 |

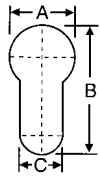
ПЕРФОФОРМА ПОД «КЛЮЧ» и отдельные части



| Размер отверстия мм | | Максимальная толщина металла (ST 37) мм | Тип перфо- ратора | Перфо- форма | Отдельные части перфоформы | | | | | Переходник для гидравлических приводов |
|------------------------|-----|--|-------------------------|-----------------|----------------------------|---------|---------|--------------|-------------------|---|
| A | B | | | | Пуансон | Матрица | Шпилька | Гайка - упор | Обратная гайка | |
| 12.2 | 1.4 | 1.5 | Ручн./Гидр. | 60101 | 60102 | 60103 | 60115 | 60120 | 05244 | 60114 |
| 29.7 | 3.1 | 2.0 | Ручн./Гидр. | 60104 | 60105 | 60106 | 60166 | 60165 | 60258 | 60167 |
| 32.1 | 4.0 | 2.0 | Ручн./Гидр. | 60107 | 60108 | 60109 | 60166 | 60165 | 60258 | 60167 |
| 33.7 | 2.6 | 2.0 | Ручн./Гидр. | 60110 | 60111 | 60112 | 60166 | 60165 | 60258 | 60167 |

■ = Артикул №.

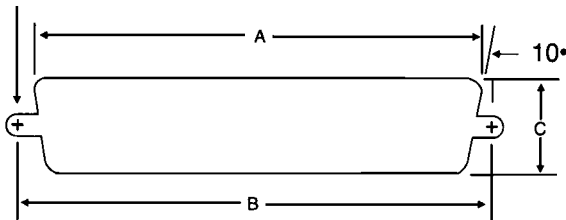
ПЕРФОФОРМА ПОД «ЗАМОК» и отдельные части



Обратная гайка Пуансон Матрица Шпилька Гайка – упор

| Размер отверстия мм A B C | Максимальная толщина металла (ST 37) мм | Тип перфо- ратора | Перфо- форма | Отдельные части перфоформы | | | | | | Переходник для гидравлических приводов |
|---------------------------------|--|----------------------|-----------------|----------------------------|---------|---------|--------------|-------------------|-----------|---|
| | | | | Пуансон | Матрица | Шпилька | Гайка – упор | Обратная гайка | Прокладка | |
| 17.0 33.3 10.5 | 2.0 | Ручн./Гидр. | 05307 | 05302 | 05303 | 05304 | 34733 | 50011 | 05305 | 33967 |

R. 1/16"
(1.6 mm)



Перфоформы для разъемов

Быстрая и аккуратная перфорация панелей без пропиливания и установок прокладок. Перфорация и вырезание пазов производится в одну операцию. Работа: вручную, используя ключ-«трещотку» или с помощью гидравлического перфоратора (в этом случае необходимо использование дополнительного адаптера).

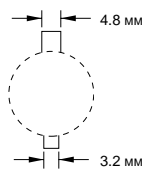
Толщина: 1.5 мм стали или 3.5 мм алюминия. Универсальный размер перфоформ для фронтальной и задней установки разъемов в конфигурации 9, 15, 27, 37 или 50 pin.

| No. | Перфо- форма | No. of pins | Тип перфо- ратора | Размеры, мм | | | Отдельные части перфоформы | | | | | Переходник для гидравлических приводов |
|-------|-----------------|----------------|----------------------|-------------|------|------|----------------------------|---------|---------|--------------|-------------------|---|
| | | | | A | B | C | Пуансон | Матрица | Шпилька | Гайка – упор | Обратная гайка | |
| 229 | 34436 | 9 | Ручн./Гидр. | 20.0 | 24.9 | 11.9 | 34441 | 35196 | 34421 | 34733 | 04638 | 33967 |
| 231 | 34437 | 15 | Ручн./Гидр. | 28.6 | 33.3 | 11.9 | 34442 | 35197 | 34421 | 34733 | 04638 | 33967 |
| RS232 | 34420 | 25 | Ручн./Гидр. | 42.0 | 47.1 | 11.9 | 34418 | 35198 | 34421 | 34733 | 04638 | 33967 |
| 234 | 34429 | 37 | Ручн./Гидр. | 58.3 | 63.4 | 11.9 | 34427 | 35199 | 34421 | 34733 | 04638 | 33967 |
| 238 | 34444 | 50 | Ручн./Гидр. | 55.9 | 61.0 | 14.7 | 34443 | 35200 | 34421 | 34733 | 04638 | 33967 |



Пазовый перфоратор № 720

26534



При производстве пазов для кнопочных выключателей экономит время, исключая ручное пропиливание. Перфорирует пазы 3.2 мм для диаметров отверстий 22.5 мм или 4.8 мм для диаметров отверстий 30.5 мм менее чем за 2 секунды.

Толщина: стальной лист до 3.0 мм.

= Артикул №.



Выбор шпилек для пуансонов специальных форм



60166 12.7 x 117 мм



60117 12.7 x 117 мм



60113 9.5 x 93 мм



60116 9.5 x 95 мм



34421 9.5 x 88 мм



60115 6.3 x 87 мм



60118
19 x 171 мм



05304
9.5 x 135 мм

= Артикул №.



Наборы для ручной перфорации Round Standart и SLUG BUSTER®

Ассортимент обычно используемых наборов перфоформ позволяет удовлетворить все потребности при производстве. Работа при помощи «ключа-трещотки». Пуансоны и матрицы подходят для работы с гидравлическими перфораторами.



Набор перфоформ Standart ISO 36688

Включает
5 ISO размеров от 16 до 40,
шпильки 00042 и 04040,
ключ-«трещотку» 34941,
сверло 34410 и
пластиковый кейс 36685

Набор перфоформ Standart Pg 36686

Включает
5 Pg размеров от 9 до 21 и 30,5 мм,
шпилька 00042,
ключ-«трещотку» 34941,
сверло 34410 и
пластиковый кейс 36685

Slug Buster® ISO 36692

Включает
5 ISO размеров от 16 до 40,
шпильки 00042 и 04040,
ключ-«трещотку» 34941,
сверло 36018 и
пластиковый кейс 36685

Slug Buster® Pg 36690

Включает
5 Pg размеров от 9 до 21 и 30,5 мм,
шпилька 00042,
ключ-«трещотку» 34941,
сверло 36018 и
пластиковый кейс 36685



Набор перфоформ Standard ISO 36689

Включает
7 ISO размеров от 16 до 63,
шпильки 00042 и 04040,
ключ-«трещотку» 34941,
сверло 34410 и
пластиковый кейс 36685

Набор перфоформ Standard Pg 36687

Включает
8 Pg размеров от 9 до 48 и 30,5 мм,
шпильки 00042 и 04040,
ключ-«трещотку» 34941,
сверло 34410 и
пластиковый кейс 36685

Slug Buster® ISO 36693

Включает
7 ISO размеров от 16 до 63,
шпильки 00042 и 04040,
ключ-«трещотку» 34941,
сверло 36018 и
пластиковый кейс 36685

Slug Buster® Pg 36691

Включает
8 Pg размеров от 9 до 48 и 30,5 мм,
шпильки 00042 и 04040,
ключ-«трещотку» 34941,
сверло 36018 и
пластиковый кейс 36685

= Артикул №.



Гидравлические приводы



34291/(7804E) Quick Draw™

Прямой ручной гидравлический перфоратор

Идеален для быстрой перфорации лицевых панелей. В комплект входят шпильки 30043 и 31872, прокладка 03248, переходник 33967. В пластиковом кейсе (без перфоформ) 35202.

Сила выдавливания – 80 кН.



34299/(7904E) Quick Draw 90™

Угловой ручной гидравлический перфоратор

Голова вращается на 180° для максимального удобства при работе в труднодоступных местах.

В комплект входят шпильки 30043 и 31872, прокладка 03248, переходник 33967.

В пластиковом кейсе (без перфоформ) 35202.

Сила выдавливания – 80 кН



35611/(7804ESB)

Прямой перфоратор с набором пуансонов

В комплект входят прямой перфоратор 34291, перфоформы Slug Buster Pg 9, 11, 13, 16, 21 и 30.5 мм, шпильки 30043 и 31872, прокладка 03248, переходник 33967 и пластиковый кейс 35202.

35615/(7904ESB)

Прямой перфоратор с набором пуансонов

В комплект входят прямой перфоратор 34291, перфоформы Slug Buster ISO 16, 20, 25, 32, 40, шпильки 30043 и 31872, прокладка 03248, переходник 33967 и пластиковый кейс 35202.

35614/(7804ISO)

Угловой перфоратор с набором пуансонов

В комплект входят угловой перфоратор 34299, перфоформы Slug Buster Pg 9, 11, 13, 16, 21 и 30.5 мм, шпильки 30043 и 31872, прокладка 03248, переходник 33967 и пластиковый кейс 35202.

35616/(7904ISO)

Угловой перфоратор с набором пуансонов

В комплект входят угловой перфоратор 34299, перфоформы Slug Buster ISO 16, 20, 25, 32, 40, шпильки 30043 и 31872, прокладка 03248, переходник 33967 и пластиковый кейс 35202.

Перфорация: круглые отверстия диаметром до 64 мм и квадратные отверстия размером 68x68 мм. Максимальная толщина материала: стальной лист до 3 мм или нержавеющая сталь до 3.5 мм (в зависимости от размера отверстий).

■ = Артикул №.



Аккумуляторный перфоратор

LS 60 Plus

Управляется микропроцессором

Электрогидравлический перфоратор с аккумулятором на 12 В.

Сила выдавливания 60 кН

Перфорация – быстро и легко

Требуется только 8 секунд для перфорации отверстия диаметром 60 мм в стальном листе толщиной 3 мм.

В комплект входят аккумулятор и зарядное устройство, а также шпильки 30043 и 31872, прокладка 03248, переходник 33967, сверло 34410 и металлический кейс (без перфоформ).

Перфорация:

Квадратные отверстия размером до 104.8 x 104.8 мм в стали 2.0 мм

Круглые отверстия диаметром до 96 мм в стали 2.5 мм

Квадратные отверстия размером до 92 x 92 мм

Прямоугольные отверстия размером до 46 x 92 мм в стали 3.0 мм

Квадратные отверстия размером до 68 x 68 мм

Круглые отверстия диаметром до 64 мм (Slug Buster) в стали 3.5 мм

Круглые отверстия диаметром до 64 мм (Slug Splitter) в нержавеющей стали 2.5 мм

Контроль микропроцессора дает уверенность в автоматической остановке после завершения процесса перфорации. Эта функция гарантирует безопасность потребителя и продлевает срок службы пуансонов.



Дополнительные аксессуары:

- Сменный аккумулятор RA 3 GL
- Зарядное устройство LG 4 GL
- Быстрое зарядное устройство LG 5 GL, время зарядки около 15 мин.
- Металлический кейс MKLS 60
- Переходник для работы от сети NG 1/230 GL

Также возможен заказ электрогидравлического перфоратора, работающего от сети 230 В, артикул NLS 60.



Гидравлические приводы



15906/(7646)

Ручной гидравлический привод

Компактный дизайн идеален при работах в труднодоступных местах.
Сила выдавливания 110 кН.

Комплект:

Гидравлический цилиндр 17091
Шпилька 03294
Шпилька 30043
Адаптер 03170
Набор прокладок 15908 (03248, 03249, 06904)
Сверло 34410
Ручной насос 13284
Шланг высокого давления 06302
Пластиковый кейс 30206 (без перфоформ)



25097/(7625)

Ножной гидравлический привод

Использование ножного насоса при перфорации освобождает руки.
Сила выдавливания 110 кН.

Комплект:

Гидравлический цилиндр 17091
Шпилька 03294
Шпилька 30043
Адаптер 03170
Набор прокладок 15908 (03248, 03249, 06904)
Сверло 34410
Ножной насос 13284
Шланг высокого давления 06302
Пластиковый кейс 23955 (без перфоформ)

Перфорация: круглые отверстия диаметром до 143.7 мм и квадратные отверстия размером 138 x 138 мм. Максимальная толщина материала: стальной лист до 3 мм или нержавеющая сталь до 3.5 мм (в зависимости от размера отверстий).

= Артикул №.



Гидравлические насосы

Ручной гидравлический насос 767

13284

Легкий и портативный для использования с гидравлическими приводами. Подвижный, работает в любой позиции. Одна скорость. Шероховатый стальной корпус насоса с литой алюминиевой рукояткой. Отверстия в металлической площадке позволяют легко зафиксировать насос.

Давление: макс. 460 Бар
Размеры: около 330 x 100 x 100 мм
Вес: около 2.7 кг

Ножной гидравлический насос 1725

31353

Освобождает обе руки для поддержания и центрирования инструмента. Ножная педаль. Установка специального штыря удерживает педаль в нижнем положении для хранения и транспортировки. Изогнутый стержень удерживает насос в прямом и стабильном положении. Включает в себя муфту 6.4 мм с заглушкой от грязи.

Давление: макс. 460 Бар
Размеры: около 400 x 200 x 150 мм
Вес: около 5.0 кг

Ручной гидравлический насос высокого давления 755

15677

Портативный и мощный. Подвижный, работает в любой позиции. Стальной корпус насоса и рукоятка с резиновой поверхностью. Широкая основа для стабильности. Отверстия в металлической площадке позволяют легко зафиксировать насос. Включает в себя муфту 9.5 мм с заглушкой от грязи.

Давление: макс. 700 Бар
Размеры: около 650 x 180 x 150 мм
Вес: около 8.0 кг

Гидравлические шланги и масло

Шланг высокого давления

37729

Для насоса 1725, представляет собой шланг 52516 (6.4 мм x 3.0 м), заполненный гидравлическим маслом, 2 муфты 54169 и заглушки от грязи 54170

Шланг высокого давления

38316

Для насоса 767, представляет собой шланг 50386 (6.4 мм x 0.9 м), без гидравлического масла, 2 муфты 54169 и заглушки от грязи 54170.

Шланг высокого давления

11289

Для насоса 755, представляет собой шланг 50760 (9.5 мм x 1.8 м), заполненный гидравлическим маслом, 2 муфты 50823

Гидравлическое масло

Специальный состав для использования с гидравлическим оборудованием Greenlee

51059 3.8 l
50806 0.95 l

 = Артикул №.



Портативный С-образный перфоратор

1731

Быстрая, однострельная перфорация, без предварительного сверления контрольного отверстия. Прекрасно подходит для перфорации соединительных коробов и небольших перегородок. Глубина 200мм. Вес 6.8 кг
Толщина стали до 3.0 мм. Диапазон отверстий от 15.2 до 30.5 мм. В качестве привода рекомендуется использовать ножной гидравлический насос Greenlee 1725, ручной насос 767.

15911

Портативный С-образный перфоратор

Комплект:

Адаптер пуансона 9.5 мм
Адаптер пуансона 19.0 мм
Пуансон Pg 16 (22.5 мм)
Пуансон Pg 21 (28.3 мм)
Пуансон 34.5 мм
Матрица Pg 16 (22.5 мм)
Матрица Pg 21 (28.3 мм)
Матрица 34.5 мм
Стальной кейс

Дополнительные принадлежности:

Пуансон Pg 9 (15.2 мм)
Матрица Pg 9 (15.2 мм)
Пуансон Pg 11 (18.6 мм)
Матрица Pg 11 (18.6 мм)
Пуансон Pg 13 (20.4 мм)
Матрица Pg 13 (20.4 мм)
Круглый пуансон с пазами 30.5 мм
Круглая матрица с пазами 30.5 мм
Матрица ISO 16
Матрица ISO 20
Матрица ISO 25
Матрица ISO 32
Пуансон ISO 16
Пуансон ISO 20
Пуансон ISO 25
Пуансон ISO 32



Портативный С-образный перфоратор

1732

Быстрая, однострельная перфорация, без предварительного сверления контрольного отверстия. Прекрасно подходит для перфорации соединительных коробов и небольших перегородок. Глубина 200мм. Вес 27 кг.
Толщина стали до 3.0 мм. Используются пуансоны и матрицы Greenlee Round Standart от 15.2 до 115.4 мм.
В качестве привода рекомендуется использовать ножной гидравлический насос Greenlee 755.

27361

Портативный С-образный перфоратор

Комплект:

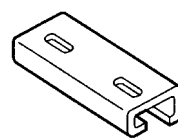
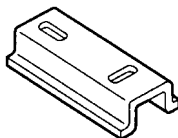
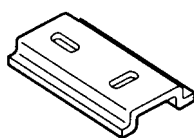
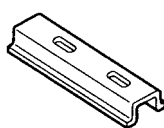
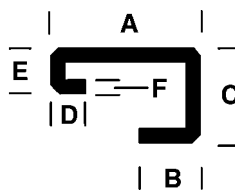
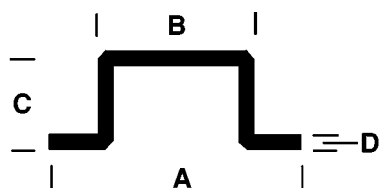
Адаптер матрицы 9.5 мм
Адаптер матрицы 19.0 мм
Адаптер матрицы 28.6 мм
Адаптер пуансона 9.5 мм
Адаптер пуансона 19.0 мм
Адаптер пуансона 28.6 мм
Гайка 19.0 мм
Стальной кейс

= Артикул №.



Резка и перфорация DIN-реек

- Работа от ручного или гидравлического привода
- Перфорация без заусенцев
- Включает 4 сменные режущие матрицы (36560, 36561, 36562, 36563)
- Перфорация вертикальных и горизонтальных отверстий 6.4 x 12.0 мм
- С регулировкой длины 1000 мм



36560

A – 15.0 мм
B – 10.5 мм
C – 5.5 мм
D – 1.0 мм

36561

A – 35.0 мм
B – 27.0 мм
C – 7.5 мм
D – 1.0 мм

36562

A – 35.0 мм
B – 27.0 мм
C – 15.0 мм
D – 1.5 мм

36563

A – 32.0 мм
B – 10.5 мм
C – 15.0 мм
D – 5.5 мм
E – 6.0 мм
F – 1.5 мм

36250

Резчик и перфоратор реек с 36550, 36561, 36562, 36563 сменными матрицами, без регулятора длины, работа от ручного или гидравлического привода.

36873

Ручной резчик и перфоратор реек включает 36250 Резчик/Перфоратор, 36529 ручной привод и 36655 метровый регулятор длины.

36874

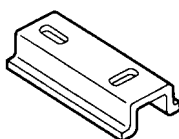
Гидравлический Резчик/Перфоратор включает 36250 Резчик/Перфоратор, 7904E гидравлический привод и 36655 метровый регулятор длины.

Дополнительные принадлежности:

36529 Ручной привод для 36250

36564 Набор режущих матриц

36655 Метровый регулятор длины



36564

A – 35.0 мм
B – 24.0 мм
C – 15.0 мм
D – 2.3 мм

= Артикул №.



Различные Биметаллические Коронки

Коронки являются универсальным инструментом для перфорации отверстий из-за способности прорезать отверстия в различных материалах с минимальным усилием и небольшим износом инструмента. Сверлодержатели Greenlee могут использоваться с коронками различных размеров. Контрольные сверла – съемные.



- Прорезает сталь, железо, латунь, алюминий, оргстекло, дерево и пластик.
- Специальный сплав и форма края коронки обеспечивают продолжительность срока эксплуатации коронки
- Угол наклона зубцов коронки обеспечивают быструю и легкую резку
- Утяжеленное основание коронки уменьшает вибрацию и гарантирует концентрический ход
- Глубина прорезания 41.3 мм
- Прочность зубцов Rc 65 – 68
- Сверлодержатели заказываются отдельно – не включены в комплект поставки

| | Номинал, мм | Действ. размер мм | Стандарт | | Используйте со сверлом №. | Вес, г | Рекомендованные скорости вращения при работе с материалами | | | |
|-------|----------------|----------------------|----------|--------|---|-----------|--|--------|--------|----------|
| | | | Pg | ISO | | | Сталь | Железо | Латунь | Алюминий |
| 19131 | 14 | 14.3 | | | ↑ 37157 или 37155 или 38522 ↓ | 46 | 580 | 400 | 790 | 900 |
| 19132 | 16 | 15.9 | Pg 9 | | | 46 | 550 | 365 | 730 | 825 |
| 19133 | 17 | 17.5 | | ISO 16 | | 46 | 500 | 330 | 665 | 750 |
| 19134 | 19 | 19.0 | Pg 11 | | | 46 | 460 | 300 | 600 | 690 |
| 19135 | 21 | 20.6 | Pg 13 | ISO 20 | | 46 | 425 | 280 | 560 | 635 |
| 19136 | 22 | 22.2 | Pg 16 | | | 46 | 390 | 260 | 520 | 585 |
| 19137 | 24 | 23.8 | | | | 46 | 370 | 245 | 495 | 555 |
| 19138 | 25 | 25.4 | | ISO 25 | | 46 | 350 | 235 | 470 | 525 |
| 19140 | 27 | 27.0 | | | | 46 | 325 | 215 | 435 | 480 |
| 19141 | 29 | 28.6 | Pg 21 | | | 46 | 300 | 200 | 400 | 450 |
| 19143 | 30 | 30.2 | | | 91 | 285 | 190 | 380 | 425 | |
| 19144 | 32 | 31.7 | | | ↑ 37156 или 37154 ↓ | 91 | 275 | 180 | 360 | 410 |
| 19145 | 33 | 33.3 | | ISO 32 | | 91 | 260 | 175 | 345 | 390 |
| 19146 | 35 | 35.0 | | | | 46 | 250 | 165 | 330 | 375 |
| 19147 | 37 | 36.5 | Pg 29 | | | 91 | 240 | 160 | 315 | 360 |
| 19148 | 38 | 38.1 | | | | 91 | 230 | 150 | 300 | 345 |
| 19149 | 40 | 39.7 | | | | 91 | 220 | 145 | 290 | 330 |
| 19150 | 41 | 41.3 | | ISO 40 | | 91 | 210 | 140 | 280 | 315 |
| 19151 | 43 | 42.9 | | | | 137 | 205 | 135 | 270 | 305 |
| 19152 | 44 | 44.4 | | | | 91 | 195 | 130 | 260 | 295 |
| 19153 | 46 | 46.0 | | | | 91 | 190 | 125 | 250 | 285 |
| 19154 | 48 | 47.6 | Pg 36 | | 137 | 180 | 120 | 240 | 270 | |
| 19155 | 51 | 50.8 | | ISO 50 | 91 | 170 | 115 | 230 | 255 | |
| 19157 | 52 | 52.4 | | | ↑ 37156 ↓ | 137 | 165 | 110 | 220 | 245 |
| 19158 | 54 | 54.0 | Pg 42 | | | 137 | 160 | 105 | 210 | 240 |
| 19159 | 57 | 57.2 | | | | 137 | 150 | 100 | 200 | 225 |
| 19160 | 59 | 58.7 | | | | 227 | 150 | 100 | 195 | 225 |
| 19161 | 60 | 60.3 | Pg 48 | | | 137 | 140 | 95 | 190 | 220 |
| 19162 | 63 | 63.5 | | ISO 63 | | 137 | 135 | 90 | 180 | 205 |
| 19163 | 65 | 65.0 | | | | 182 | 130 | 85 | 175 | 200 |
| 19164 | 67 | 66.7 | | | | 182 | 130 | 85 | 170 | 195 |
| 36169 | 68 | 68.0 | | | | 182 | 125 | 80 | 160 | 185 |
| 19165 | 70 | 69.8 | | | | 182 | 125 | 80 | 160 | 185 |
| 19166 | 73 | 73.0 | | | 182 | 120 | 80 | 160 | 180 | |
| 36170 | 74 | 74.0 | | | 182 | 115 | 75 | 150 | 170 | |
| 19167 | 76 | 76.2 | | | 227 | 115 | 75 | 150 | 170 | |
| 19168 | 79 | 79.4 | | | ↑ 37156 ↓ | 227 | 110 | 70 | 140 | 165 |
| 19169 | 83 | 82.5 | | | | 273 | 105 | 70 | 140 | 155 |
| 19170 | 86 | 85.7 | | | | 273 | 100 | 65 | 130 | 150 |
| 19171 | 89 | 88.9 | | | | 273 | 95 | 65 | 130 | 145 |
| 19172 | 92 | 92.1 | | | | 273 | 95 | 60 | 120 | 140 |
| 19174 | 95 | 95.2 | | | | 318 | 90 | 60 | 120 | 135 |
| 19175 | 98 | 98.4 | | | | 318 | 90 | 60 | 120 | 135 |
| 19176 | 102 | 101.6 | | | | 318 | 85 | 55 | 110 | 130 |
| 19177 | 105 | 104.8 | | | | 363 | 80 | 55 | 110 | 120 |
| 19178 | 108 | 108.0 | | | | 363 | 80 | 55 | 110 | 120 |
| 19179 | 111 | 111.1 | | | 363 | 80 | 50 | 100 | 120 | |
| 19180 | 114 | 114.3 | | | 409 | 75 | 50 | 100 | 105 | |
| 19181 | 121 | 120.6 | | | 499 | 75 | 50 | 95 | 95 | |
| 19182 | 127 | 127.0 | | | 545 | 65 | 45 | 90 | 90 | |
| 19183 | 140 | 139.7 | | | 545 | 60 | 35 | 85 | 85 | |
| 19184 | 152 | 152.4 | | | 636 | 55 | 35 | 75 | 75 | |

■ = Артикул №.



Наборы биметаллических коронок

Отдельные наборы поставляются в пластиковых кейсах.



29209



Утяжеленное основание коронки улучшает стабильность, уменьшает вибрацию и гарантирует concentric ход.



06933



06931

Четыре наиболее ходовых размера для установочных работ.

| Артикул-№. | Описание | Номинальный размер, мм | 29209 (830 Pg) | 19192 (830) | 06931 | 06933 |
|------------|--|------------------------|----------------|-------------|-------|-------|
| 19132 | Коронка PG 9 | 16 | • | | | |
| 19134 | Коронка PG 11 | 19 | • | | | |
| 19135 | Коронка PG 13 | 21 | • | | | |
| 19136 | Коронка PG 16 | 22 | • | • | | |
| 19141 | Коронка PG 21 | 29 | • | • | | |
| 19143 | Коронка 30.2 мм | 30 | • | | | |
| 19148 | Коронка PG 29 | 37 | • | | | |
| 19154 | Коронка PG 36 | 48 | • | | | |
| 19161 | Коронка PG 48 | 60 | • | | | |
| 19146 | Коронка 34.9 мм | 35 | | | | |
| 19152 | Коронка 44.4 мм | 44 | | • | | |
| 19155 | Коронка 50.8 мм (ISO 50) | 51 | | • | | |
| 19162 | Коронка 63.5 мм | 63 | | • | | |
| 19167 | Коронка 76.2 мм | 76 | | | | |
| 19172 | Коронка 92.1 мм | 92 | | | | |
| 19177 | Коронка 104.8 мм | 105 | | | | |
| 19180 | Коронка 114.3 мм | 114 | | | | |
| 19161 | Коронка 60.3 мм | 60 | | | • | • |
| 19167 | Коронка 76.2 мм | 76 | | | • | • |
| 19169 | Коронка 82.5 мм | 83 | | | • | • |
| 36169 | Коронка 68.0 мм | 68 | | | • | • |
| 37157 | Сверлодержатель 6.4 мм + Pilot Drills | | | • | | |
| 37155 | Сверлодержатель 11.1 мм + Pilot Drills | | • | • | | |
| 37156 | Сверлодержатель 12.7 мм + Pilot Drills | | • | • | • | |
| 06929 | SDS сверлодержатель 32 - 152 мм | | | | | • |
| 37181 | Пластиковый кейсе | | • | • | | |
| 30236 | Пластиковый кейсе | | | | | |
| 06930 | Пластиковый кейсе | | | | • | • |

• = Комплекты

■ = Артикул №.



Наборы HSS Биметаллических Коронки ISO размеры согласно EN 50262

Режут сталь, цветные металлы, железо, нержавеющую сталь, дерево и пластик.

HSS Биметаллические коронки с различными зубцами, глубина прорезания 40-45 мм.

06949

Набор из следующих коронки:

ISO 16 – 20 – 25, 32 – 40 – 50 – 63 с двумя сверлодержателями и контрольным сверлом.

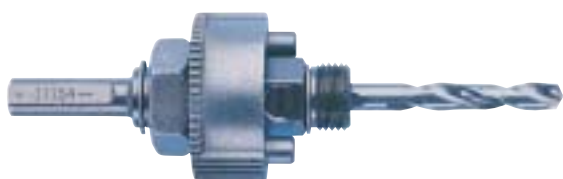
Набор поставляется в пластиковом кейсе.

| Диапазон | | | | | | | |
|-------------------|----|----|----|----|----|----|----|
| ISO | 16 | 20 | 25 | 32 | 40 | 50 | 63 |
| Номин. размер, мм | 17 | 21 | 26 | 33 | 41 | 51 | 64 |

Сверло держатели со сменными HSS контрольными сверлами



37157 38522 37155



37154 37156



06929 06969



37623 38526

| Артикул-№. | Коронка Ø | Стержень Ø | Контрольные сверла |
|------------|--------------|---------------|--------------------|
| 37157 | 14 - 30 мм | 6.4 мм | 37623 |
| 38522 | 14 - 30 мм | 7.9 мм | 38526 |
| 37155 | 14 - 30 мм | 11.1 мм | 37623, 38526 |
| 37154 | 32 - 51 мм | 7.9 мм | 37623, 38526 |
| 37156 | 32 - 152 мм | 11.1 мм | 37623, 38526 |
| 06969 | 14 - 30 мм | SDS | 38526 |
| 06929 | 32 - 152 мм | SDS | 38526 |

| Контрольное сверло | Длина | Стержень Ø |
|--------------------|--------|---------------|
| 37623 | 104 мм | 6.4 мм |
| 38526 | 82 мм | 6.4 мм |

□ = Артикул №.



Быстросменные коронки с карбидными зубцами

Короткий тип/ Глубина прорезания 12 мм



Карбидные зубцы применены при производстве коронок. Быстросменные сверлодержатели позволяют менять коронки легким надавливанием и вращением. Использование одного и того же сверло держателя возможно с различными размерами коронок. Пружина обеспечивает легкое снятие и может использоваться для всех размеров свыше Pg 9. Стержень диаметром 9.5 мм с тремя гранями. Коронки с карбидными зубцами режут сталь, нержавеющей сталь, цветные металлы, пластик, дерево толщиной до 4.5 мм.

Сверлодержатели и контрольные сверла:

- 05752** Kwik Change™ Быстросменные сверлодержатели для номиналов 16 – 58 мм – 9.5 мм
- 05753** Kwik Change™ Быстросменные сверлодержатели для номиналов 60 – 76 мм – 12.7 мм
- 05761** Контрольное сверло для сверлодержателей
- 05762** Контрольное сверло для сверлодержателей

Сверлодержатели заказываются отдельно

– не включены в комплект поставки

| Коронка | Номинальный размер, мм | Действительный размер, мм | Стандарт | | Сверло держатель No. |
|---------|------------------------|---------------------------|----------|--------|----------------------|
| | | | Pg | ISO | |
| 05691 | 16 | 15.9 | Pg 9 | | 05752 |
| 05692 | 18 | 17.5 | | ISO 16 | 05752 |
| 05693 | 19 | 19.0 | Pg 11 | | 05752 |
| 05694 | 21 | 20.6 | Pg 13 | ISO 20 | 05752 |
| 05695 | 22 | 22.2 | Pg 16 | | 05752 |
| 05696 | 25 | 25.4 | | ISO 25 | 05752 |
| 05957 | 27 | 27.0 | | | 05752 |
| 05697 | 29 | 28.6 | Pg 21 | | 05752 |
| 05698 | 31 | 31.0 | | | 05752 |
| 05699 | 32 | 31.8 | | | 05752 |
| 05958 | 34 | 33.3 | | | 05752 |
| 05700 | 35 | 34.9 | | | 05752 |
| 05959 | 37 | 36.5 | Pg 29 | | 05752 |
| 05701 | 38 | 38.1 | | | 05752 |
| 05702 | 45 | 44.4 | | | 05752 |
| 05703 | 51 | 50.8 | | ISO 50 | 05752 |
| 05960 | 54 | 54.0 | Pg 42 | | 05752 |
| 05704 | 58 | 57.2 | | | 05752 |
| 05961 | 60 | 60.3 | Pg 48 | | 05753 |
| 05705 | 64 | 63.5 | | ISO 63 | 05753 |
| 05706 | 67 | 66.7 | | | 05753 |
| 05707 | 76 | 76.2 | | | 05753 |

Наборы быстросменных головок

05766 Набор коронок включает следующие размеры: Pg 16, Pg 21, 35 мм, 45 мм, ISO 50, сверлодержатель 05752, контрольное сверло и ключ. В пластиковом кейсе.

05820 Набор коронок включает следующие размеры: Pg 16, Pg 21, 35 мм, сверлодержатель 05752, контрольное сверло и ключ. В пластиковом кейсе.



= Артикул №.



Коронки с карбидными зубцами



- Составные вольфрамово-карбидные зубцы для продолжительного срока службы и мягкого сверления
- Прорезает отверстия быстро, аккуратно в нержавеющей стали, меди, алюминии и стали.
- Фланцевый стопор препятствует проскальзыванию.
- Сменное кобальто-стальное сверло специального дизайна, улучшенное исполнение, не требует «центрирования»
- Максимальная глубина прорезания: 10 мм
- Максимальная толщина материала: 4 мм

| Коронка | Номинальный размер, мм | Действ. размер | | Мин. размер патрона, мм | Рекомендованная скорость | |
|---------|------------------------|----------------|--------|-------------------------|--------------------------|-------|
| | | Pg | ISO | | Нерж. сталь | Сталь |
| 38324 | 19.0 | Pg 11 | | 6.4 | 550 | 800 |
| 38325 | 20.6 | Pg 13 | ISO 20 | 6.4 | 510 | 740 |
| 38326 | 22.2 | Pg 16 | | 6.4 | 475 | 690 |
| 38327 | 25.4 | | ISO 25 | 9.5 | 415 | 600 |
| 38328 | 28.6 | Pg 21 | | 9.5 | 370 | 535 |
| 38329 | 30.5 | | | 9.5 | 345 | 500 |
| 38330 | 31.7 | | | 9.5 | 330 | 485 |
| 38331 | 35.0 | | | 9.5 | 300 | 435 |
| 38332 | 38.1 | | | 9.5 | 275 | 400 |
| 38333 | 44.4 | | | 9.5 | 235 | 340 |
| 38334 | 50.8 | | ISO 50 | 9.5 | 205 | 300 |
| 38336 | 63.5 | | ISO 63 | 12.7 | 165 | 240 |

Сменные контрольные сверла для коронок с карбидными зубцами

| Артикул-№. | Для размеров коронок, мм |
|------------|--------------------------|
| 38389 | 19.0 - 50.8 |
| 38390 | 63.5 |

Наборы коронок с карбидными зубцами

03599

Набор коронок включает следующие размеры: Pg 16, Pg 21, 35 мм, сверлодержатель 05752, контрольное сверло и ключ. В пластиковом кейсе.



= Артикул №.



Конические сверла Kwik Stepper™

Для перфорации отверстий в стали, трубах, цветных металлах, нержавеющей стали и пластиковых материалах. Наличие специальной иглы на конце сверла исключает проскальзывание или пробуксовку, даже на выпуклых поверхностях.

Конические сверла Kwik Stepper изготовлены по последним стандартам, с использованием CNC технологий.

| Коническое сверло | Диапазон отверстий, мм Ø | Разбивка диаметров по шагам, мм Ø | Общая длина, мм | Шаги | Стержень, мм Ø |
|-------------------|--------------------------|---|-----------------|------|----------------|
| 34401 | 3.2 - 12.7 | 3.2 / 4.0 / 4.8 / 5.6 / 6.4 / 7.1 / 7.9 / 8.7 / 9.5 / 10.3 / 11.1 / 11.9 / 12.7 | 80 | 13 | 6.4 |
| 36402 | 4.8 - 12.7 | 4.8 / 6.4 / 7.9 / 9.5 / 11.1 / 12.7 | 80 | 6 | 6.4 |
| 34411 | 22.2 | 22.2 | 85 | 1 | 9.5 |
| 34403 | 4.8 - 22.2 | 4.8 / 6.4 / 7.9 / 9.5 / 11.1 / 12.7 / 14.3 / 15.9 / 17.5 / 19.1 / 20.6 / 22.2 | 85 | 12 | 9.5 |
| 36413 | 22.2 - 28.6 | 22.2 / 28.6 | 57 | 2 | 9.5 |
| 36414 | 22.2 - 34.9 | 22.2 / 28.6 / 31.0 / 31.8 / 34.9 | 73 | 5 | 9.5 |
| 36018 | 9.7 | для сверления ведущего отверстия | 40 | 1 | 6.4 |
| 34410 | 12.7 | для сверления ведущего отверстия | 40 | 1 | 6.4 |
| 36020 | Pg 7 - 21 | для сквозных отверстий Pg7 / Pg9 / Pg11 / Pg13.5 / Pg16 / Pg21 / 30.5 | 90 | 7 | 9.5 |
| 36022 | ISO 16 - 32 | для ISO отверстий 16 / 20 / 25 / 32 | 80 | 4 | 9.5 |



Конические сверла Kwik Stepper™

Со спиральной канавкой и «краеотрезной» зоной, для перфорации металлических листов, труб, не ферритов, нержавеющей стали и пластика.

Спиральная канавка вытягивает режущий край. Режущие качества по большей длине режущей кромки.

Достоинства спиральной канавки

- Нужно меньшее усилие
- Улучшенные режущие свойства
- Увеличение срока службы сверла
- Мягкая резка
- Минимум заусенцев на отверстиях

| Коническое сверло | Диапазон отверстий, мм Ø | Разбивка диаметров по шагам, мм Ø | Общая длина, мм | Шаги | Стержень, мм Ø |
|-------------------|--------------------------|--|-----------------|------|----------------|
| 06984 | 4 - 12 | 4.0 / 5.0 / 6.0 / 7.0 / 8.0 / 9.0 / 10.0 / 11.0 / 12.0 | 80 | 9 | 6.0 |
| 06985 | 4 - 20 | 4.0 / 6.0 / 8.0 / 10.0 / 12.0 / 14.0 / 16.0 / 18.0 / 20.0 | 67 | 9 | 8.0 |
| 06986 | 6 - 30 | 6.0 / 8.0 / 10.0 / 12.0 / 14.0 / 16.0 / 18.0 / 20.0 / 22.0 / 24.0 / 26.0 / 28.0 / 30.0 | 98 | 13 | 10.0 |
| 06987 | 6 - 36 | 6.0 / 9.0 / 12.0 / 15.0 / 18.0 / 21.0 / 24.0 / 27.0 / 30.0 / 33.0 / 36.0 | 82 | 11 | 12.0 |
| 06988 | ISO 12 - 40 | для ISO отверстий 12 / 16 / 20 / 25 / 32 / 40 | 110 | 6 | 12.0 |



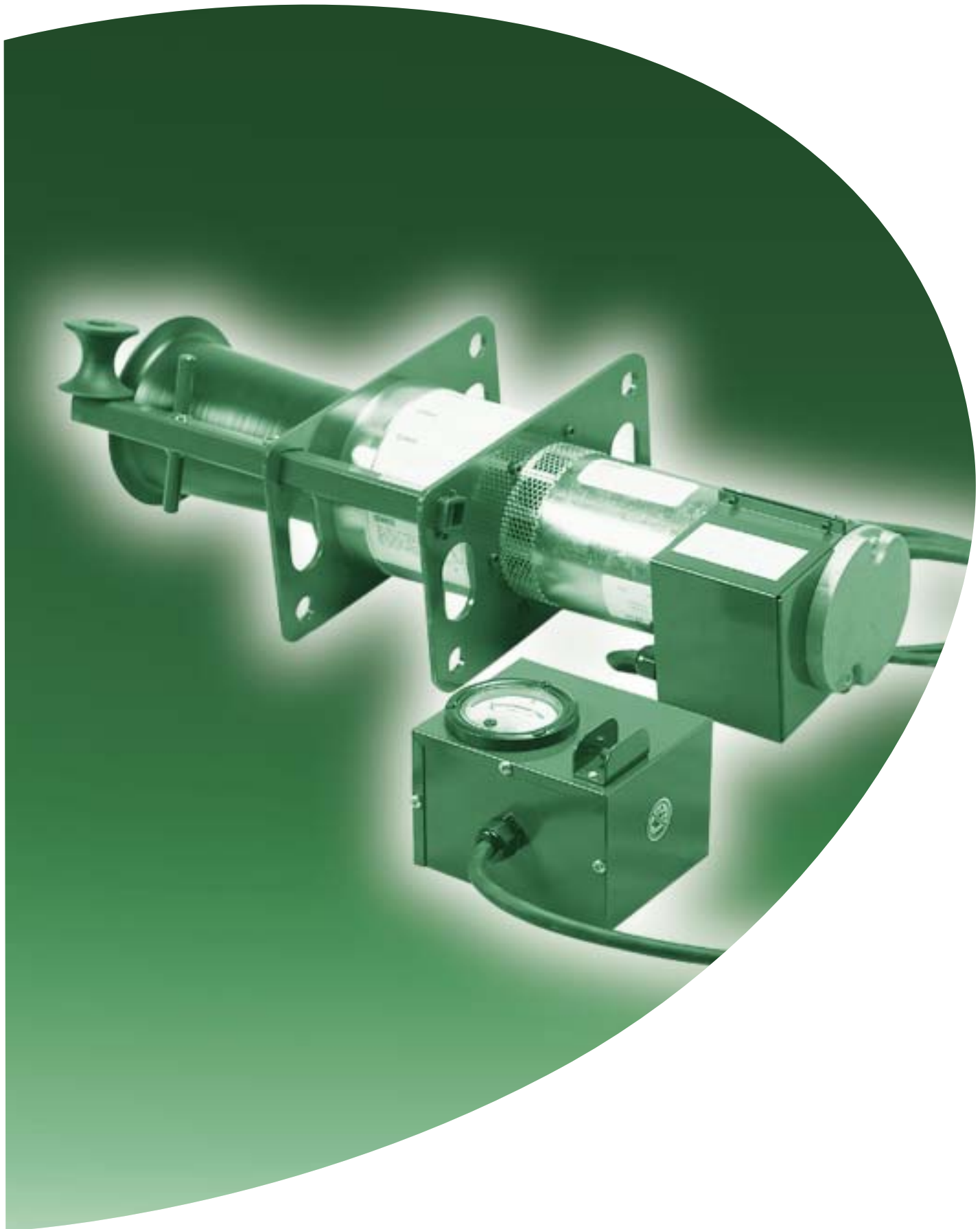
06990

Набор конических сверел Kwik Stepper™

В металлический бокс входят 06984, 06985 и 06986

= Артикул №.

The Power of Partnership
Сила партнерства



► Оборудование для протяжки кабеля Страница

| | |
|--|---------------|
| Пистолет Cable Caster™ | 34 |
| Устройства закладки кабеля | 34, 35 |
| Устройство для протяжки кабеля и аксессуары | 36 |
| Работа с устройством для протяжки кабеля | 37 |
| Кабельные ролики / смазка для протяжки | 38 |
| Чулки для прокладки кабеля | 39, 40 |
| Шарниры | 41 |
| Ножницы для резки ПВХ | 42 |
| Нож для разделки кабеля | 42 |
| Силовые сверла | 43 |



Пистолет Cable Caster

Предназначен для быстрой прокладки кабеля над навесными потолками на расстоянии до 15 м. Светящиеся в темноте зеленые стрелы позволяют легко определить их местонахождение. Расположенный на пистолете фонарик улучшает видимость в рабочей зоне.

- 06186** Пистолет Cable Caster (без фонаря)
- 46500** Фонарь
- 06259** Сменные стрелы

Устройства закладки кабеля (УЗК) со стальной лентой

Высокопрочный нейлоновый барабан с усиленной рукояткой. Гибкий барабан облегчает отмотку. Специальный дизайн для продолжительных и легких работ при закладке кабеля.

Дополнительные принадлежности:

- 29367** Шарнирная головка для использования на 3 мм прутке УЗК.



| УЗК стальной | Описание | Длина, м | Размер прутка, мм |
|--------------|--------------------|----------|-------------------|
| 29045 | Лента в барабане | | 15.0 3.0 x 1.5 |
| 28256 | Лента в барабане | 30.0 | 3.0 x 1.5 |
| 29046 | Лента в барабане | 60.0 | 3.0 x 1.5 |
| 30394 | Лента в барабане | 30.0 | 6.0 x 1.5 |
| 29047 | Лента без барабана | 15.0 | 3.0 x 1.5 |
| 28257 | Лента без барабана | 30.0 | 3.0 x 1.5 |
| 29048 | Лента без барабана | 60.0 | 3.0 x 1.5 |
| 30395 | Лента без барабана | 30.0 | 6.0 x 1.5 |
| 30396 | Лента без барабана | 60.0 | 6.0 x 1.5 |

Устройства закладки кабеля (УЗК) Silver Streak™ с лентой из нержавеющей стали и подвижным лидером

Высокопрочный нейлоновый барабан с усиленной рукояткой. **Лента из нержавеющей стали не будет ржаветь, и имеет большой срок службы.** Оборудован подвижным лидером Speed Flex из нержавеющей стали, покрытым серебром. Обеспечивает протяжку сквозь длинные каналы, через которые уже проходит провод.

- 14392** Подвижный нержавеющий лидер Speed Flex™. Подсоединяется к любому УЗК 3.0 x 1.5 мм стальному прутку и обеспечивает узкий профиль, что позволяет осуществлять протяжку быстрее и проще.

| Нерж. сталь УЗК | Описание | Длина, м | Размер прутка, мм |
|-----------------|------------------|----------|-------------------|
| 06408 | Лента в барабане | 30.0 | 3.0 x 1.5 |
| 06410 | Лента в барабане | 60.0 | 3.0 x 1.5 |

Устройства закладки кабеля (УЗК) с нейлоновой лентой

Высокопрочный нейлоновый барабан с усиленной рукояткой. Выдвижная подвижная прочная лента позволяет осуществлять протяжку как в больших так и мелких трубопроводах, кабельных каналах, коробах.

| Нерж. сталь УЗК | Описание | Длина, м | Размер прутка, мм |
|-----------------|--------------------|----------|-------------------|
| 27396 | Лента в барабане | 15.0 | 4.8 |
| 27397 | Лента в барабане | 30.0 | 4.8 |
| 36850 | Лента без барабана | 15.0 | 4.8 |
| 36849 | Лента без барабана | 30.0 | 4.8 |

= Артикул №.



Устройства закладки кабеля (УЗК) со стальным тросом и подвижным лидером Flex-O-Twist™

Высокопрочный нейлоновый барабан с усиленной рукояткой. Сделан из многожильного стального троса для прочности и подвижности. Подвижный, проскальзывает по горизонтальным и вертикальным изгибам в один проход.

| Flex-O-Twist™-УЗК | Описание | Длина, м | Размер прутка, мм |
|-------------------|-------------------|----------|-------------------|
| 30161 | Трос в барабане | 7.6 | 4.8 |
| 30162 | Трос в барабане | 15.0 | 4.8 |
| 34002 | Трос в барабане | 30.0 | 4.8 |
| 29516 | Трос без барабана | 7.6 | 4.8 |
| 29517 | Трос без барабана | 15.0 | 4.8 |
| 29518 | Трос без барабана | 30.0 | 4.8 |



Подвижный лидер Flex-O-Twist™

30859

Помогает направлять стальные ленты по острым изгибам. Накручивается на конец троса в месте резьбового соединения. Длина 300 мм.



Устройства закладки кабеля (УЗК) с лентой из стекловолокна

Высокопрочный нейлоновый барабан. Непроводящая лента из стекловолокна низкого трения. Имеет уникальные не сворачивающиеся свойства, что позволяет проводить протяжку в больших и мелких трубопроводах, каналах и коробах одинаково хорошо, даже с проложенными проводами или кабелями. Прекрасно подходит для установки телекоммуникационных кабелей и кабелей передачи данных над навесными потолками и под полами.

Дополнительные принадлежности:

35750

Набор для 4.8 мм. Подвижный лидер, протягивающая петля, сращенный металлический наконечник и резьбовой металлический наконечник.

35919

Протягивающая петля 3.0 мм

35930

Протягивающая петля 4.8 мм



| УЗК оптоволоконное | Описание | Длина, м | Размер прутка, мм |
|--------------------|--------------------------|----------|-------------------|
| 35742 | Лента в барабане | 15.0 | 3.0 |
| 35743 | Лента в барабане | 30.0 | 3.0 |
| 35745 | Лента в стоячем барабане | 45.0 | 4.8 |
| 35746 | Лента в стоячем барабане | 60.0 | 4.8 |
| 35747 | Лента в стоячем барабане | 76.0 | 4.8 |
| 35744 | Лента без барабана | 30.0 | 4.8 |

= Артикул №.



Устройство для протяжки кабеля Ultra Tugger™

03196

Удерживает от 3.6 до 12 кг рабочего усилия. Правильный угол ролика позволяет работающему стоять во весь рост на прямой линии силы. Индикатор силы встроены в постоянный датчик тяги. Токовый прерыватель отключает при достижении максимального усилия для дополнительной безопасности. Прямой зубчатый привод. Коническое протяжное устройство и запатентованная канатная направляющая система для лучшего контроля каната при подаче в протяжное устройство.

Сила тяги: макс. 3.6 тонн

Продолжительная сила тяги: макс. 3.0 тонн

Скорость тяги: 2.7 м/мин. при отсутствии нагрузки

2.4 м/мин. при нагрузке 900 кг

2.3 м/мин. при нагрузке 1800 кг

2.1 м/мин. при нагрузке 2700 кг

1.8 м/мин. при нагрузке 3600 кг

Размеры (L x W x H): около 30 x 66 x 22 см

Вес: около 39 кг

Двигатель: 230 В, 50 циклов

Комплект поставки:

Устройство для протяжки кабеля, индикатор силы (01069) и напольная платформа (00865).

Дополнительные принадлежности для устройства протяжки кабеля

Плетеный составной канат для устройств для протяжки кабеля, на барабане. Диаметр каната 22 мм. Специально изготовленный по разработкам Greenlee, канат обеспечивает требуемый фактор безопасности 1:4. Среднее усилие на разрыв каната 142 кН в 4 раза выше, чем сила тяги устройства для протяжки кабеля.

34136 Длина 91 м

34137 Длина 182 м

34138 Длина 365 м

34362 Канатный держатель для 91 и 182 м канатов

00866 Платформа с цепью обеспечивает быструю установку на трубопроводах или круглых столбах диаметром от 3 до 10 мм.



= Артикул №.

Варианты работы с устройством для протяжки кабеля



Спускающаяся тяга с напольной платформой, прикрепленной к полу.



Спускающаяся тяга с платформой на цепи, закрепленной на трубопроводе.



Поднимающаяся тяга с устройством Ultra Tugger, установленным на передвижной тележке.



Поднимающаяся тяга с устройством Ultra Tugger и трубным переходным роликом, закрепленные на трубопроводе.

Пожалуйста, запрашивайте дополнительную информацию по возможностям применения Ultra Tugger.



Ролики на крючках

Высокопрочные стальные сварные рамы с кованными стальными крючками зазором 25 мм. Ролики из алюминиевого сплава. Максимальная нагрузка 3,6 тонн, для использования с любым устройством для протяжки кабеля GREENLEE.

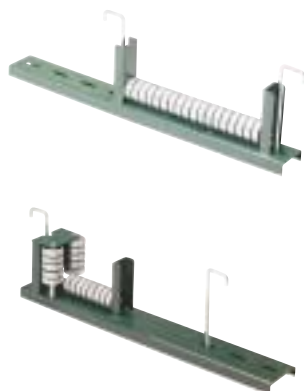
| Ролики на крючках | Внешний диаметр, мм | Внутренний радиус, мм | Ширина, мм | Вес, кг |
|-------------------|---------------------|-----------------------|------------|---------|
| 00872 | 300 | 100 | 125 | 12,0 |
| 00873 | 460 | 180 | 150 | 20,0 |
| 00874 | 600 | 250 | 165 | 30,0 |



Ролики рельсового типа

Стальная рама легко прикрепляется к кабельному рельсу толщиной до 50 мм. Широкие ролики из алюминиевого сплава.

| Рельсовый тип | Длина, мм | Ширина ролика, мм | Вес, кг |
|---------------|-----------|-------------------|---------|
| 15332 | 300 | 125 | 5,0 |
| 19094 | 560 | 125 | 8,0 |



Кабельные колесики

Для легкого перемещения после установки кабеля. Индивидуальные колесики удерживают вращение каждого кабеля или даже после нескольких кабелей помещенными в рельс. Стальное покрытие колесиков. Стальная сварная рама. Регулируемые пазы и универсальные закрепленные скобы.

| Кабельные колесики | Тип | Ширина рельса, мм | Вес, кг |
|--------------------|---------|-------------------|---------|
| 27383 | Прямой | 300 - 450 | 3,6 |
| 27384 | Прямой | 500 - 600 | 4,5 |
| 27386 | Прямой | 600 - 760 | 5,9 |
| 27388 | Угловой | 300 - 450 | 5,0 |
| 27389 | Угловой | 500 - 600 | 5,4 |
| 27390 | Угловой | 600 - 760 | 5,9 |



Смазка для протяжки Cable Cream™

Усовершенствованная формула, светло желтый крем делает протяжку легкой и быстрой. Хорошо прилипает на кабель без стекающих капель. Не растворяется и не отделяется после воздействия температур: не замерзает на холоде и не вздувается от жары. Экологически безопасен.

35207 Бутыль 0,95 л

35208 Ведро 3,8 л

■ = Артикул №.

Малые чулки для протяжки с петлей

Используется для протяжки в трубопроводах или лотках. Тип тяги – установка провода вручную. Одиночная плетеная оцинкованная сетка чулка с подвижной петлей.



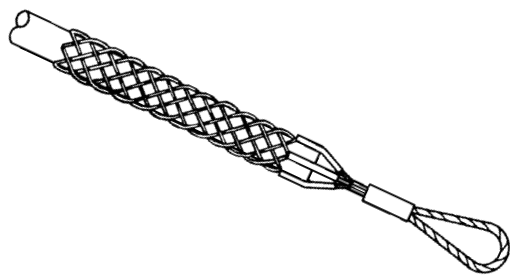
| | Диаметр кабеля, мм | Длина чулка, мм | Длина петли, мм | Макс.допустимое усилие, кН |
|-------|-----------------------|--------------------|--------------------|-------------------------------|
| 30596 | 5 - 6 | 110 | 83 | 0.3 |
| 30584 | 7 - 9 | 110 | 83 | 0.4 |
| 30586 | 10 - 12 | 180 | 96 | 0.8 |
| 30588 | 13 - 15 | 220 | 110 | 1.1 |
| 30590 | 16 - 18 | 255 | 130 | 1.7 |
| 30592 | 19 - 25 | 255 | 146 | 2.4 |
| 30594 | 26 - 31 | 300 | 165 | 3.4 |

T – образные чулки для протяжки с петлей

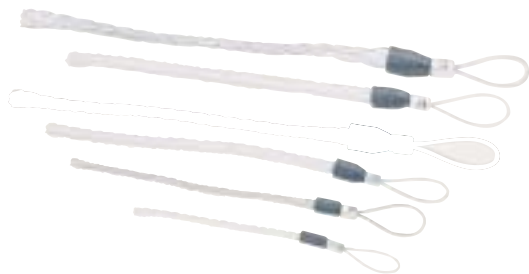
Используется для протяжки в трубопроводах или лотках.

Тип тяги – средняя производительность.

Двойная плетеная оцинкованная сетка чулка с подвижной петлей.



| | Диаметр кабеля, мм | Длина чулка, мм | Длина петли, мм | Макс.допустимое усилие, кН |
|-------|-----------------------|--------------------|--------------------|-------------------------------|
| 30558 | 13 - 15 | 535 | 200 | 4.0 |
| 30560 | 16 - 18 | 610 | 200 | 4.9 |
| 30562 | 19 - 25 | 610 | 230 | 6.0 |
| 30564 | 26 - 38 | 610 | 230 | 8.7 |
| 30566 | 39 - 50 | 610 | 280 | 14.5 |
| 30568 | 51 - 63 | 610 | 300 | 16.4 |
| 30570 | 64 - 76 | 610 | 300 | 21.7 |
| 30572 | 77 - 88 | 610 | 360 | 21.7 |
| 30574 | 89 - 100 | 660 | 360 | 27.5 |
| 30576 | 19 - 25 | 915 | 230 | 6.0 |
| 30578 | 26 - 38 | 915 | 230 | 8.7 |
| 31010 | 39 - 50 | 915 | 280 | 14.5 |
| 30580 | 51 - 63 | 915 | 300 | 16.4 |
| 31012 | 64 - 76 | 915 | 300 | 21.7 |
| 30582 | 77 - 88 | 915 | 360 | 21.7 |
| 31014 | 89 - 100 | 1020 | 360 | 27.5 |



Набор чулок для протяжки кабеля

Позволяет выбрать нужный диапазон размеров.

Позволяет иметь нужный чулок под рукой, что экономит время.

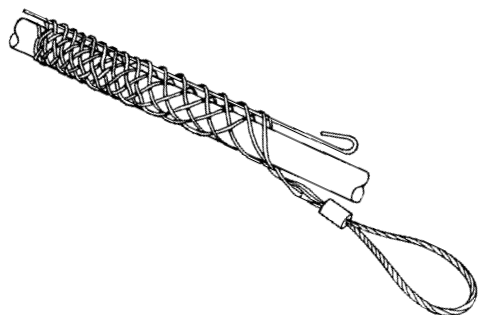
В набор входят по одному чулку каждого артикула.

30758 30584, 30586, 30588, 30590, 30592 и 30594

31482 30576, 30578 и 31010

31483 30580, 31010 и 31012

31484 30576, 30578, 30580, 31010 и 31012



T – образные чулки для протяжки с захватом и петлей

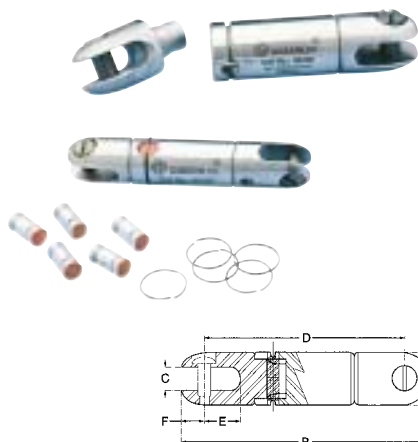
Используются при протяжке, когда конец проводника не доступен.

Тип тяги – легкий и прямой.

Захват не изгибается вокруг чулка. Одиночная плетеная оцинкованная сетка чулка с закрытым захватом и подвижной петлей.

| | Диаметр кабеля, мм | Длина чулка, мм | Длина петли, мм | Макс. допустимое усилие, кН |
|--------------|-----------------------|--------------------|--------------------|--------------------------------|
| 30658 | 13 - 15 | 150 | 175 | 1.3 |
| 31024 | 16 - 18 | 200 | 175 | 1.6 |
| 30660 | 19 - 25 | 250 | 175 | 1.9 |
| 31026 | 26 - 31 | 300 | 200 | 3.0 |
| 30662 | 32 - 38 | 350 | 200 | 4.0 |
| 31028 | 39 - 44 | 380 | 230 | 5.1 |
| 30664 | 45 - 50 | 400 | 250 | 6.7 |
| 31030 | 51 - 63 | 480 | 250 | 8.0 |
| 30666 | 64 - 76 | 500 | 250 | 9.7 |
| 31032 | 77 - 88 | 530 | 300 | 10.6 |
| 30668 | 89 - 100 | 600 | 300 | 10.6 |

30658 = Артикул №.



Разъединяемые шарниры

Работают как предохранители, разрывающиеся при нагрузке, предохраняя от разрушения дорогой кабель.
Разрывные вставки могут устанавливаться в зависимости от усилия разрыва.

ОСТОВ РАЗЪЕДИНЯЕМЫХ ШАРНИРОВ

| | A мм | B мм | C мм | D мм | E мм | F мм |
|-------|---------|---------|---------|---------|---------|---------|
| 39290 | 15.9 | 81.8 | 7.1 | 69.1 | 11.1 | 6.4 |
| 39298 | 22.2 | 107.2 | 9.5 | 84.9 | 13.5 | 7.9 |

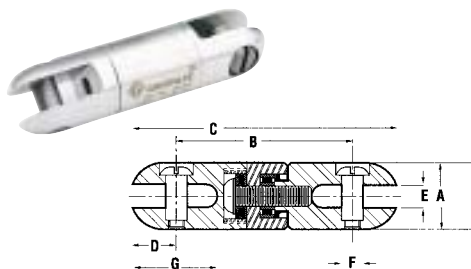
НАБОРЫ РАЗРЫВНЫХ ВСТАВОК

| | Усилие разрыва, кН | Цветовой код | Использовать с |
|-------|--------------------|--------------|----------------|
| 39294 | 0.9 | белый | 39290 |
| 39295 | 1.8 | желтый | 39290 |
| 39296 | 2.7 | оранжевый | 39290 |
| 39297 | 3.0 | черный | 39290 |
| 39302 | 0.9 | белый | 39298 |
| 39303 | 1.8 | желтый | 39298 |
| 39304 | 2.7 | оранжевый | 39298 |
| 39306 | 3.6 | серый | 39298 |
| 39308 | 4.4 | красный | 39298 |

Вставки продаются в упаковке по 10 штук.

Шарниры

Помогает избежать наматывания и перекручивания захвата и кабеля во время протяжки. Подсоединяется к петле и к захвату. Эффективная опора и специальная конструкция приводят к мягкому вращению, даже при полной нагрузке. Вся конструкция из нержавеющей стали. Вставки представляют собой «плечевой болт», так что нагрузка на обе части вставок приходится на плечо, а не на резьбовое соединение.



| | Макс. допустимая нагрузка, кН | A мм | B мм | C мм | D мм | E мм | F мм | G мм | Сменные наборы вставок |
|-------|-------------------------------|---------|---------|---------|---------|---------|---------|---------|------------------------|
| 39106 | 11.1 | 22.2 | 66.7 | 88.9 | 11.1 | 9.5 | 7.9 | 24.6 | 39112 |
| 39107 | 22.2 | 31.8 | 77.8 | 104.5 | 13.5 | 12.7 | 10.3 | 32.5 | 39113 |
| 39108 | 31.1 | 34.9 | 83.3 | 115.1 | 15.9 | 14.3 | 12.7 | 34.9 | 39114 |
| 39109 | 44.4 | 41.3 | 100.0 | 138.1 | 19.1 | 15.9 | 15.9 | 43.7 | 39115 |
| 39110 | 66.7 | 50.8 | 119.1 | 166.7 | 23.8 | 19.1 | 17.5 | 50.8 | 39116 |
| 39111 | 111.2 | 63.5 | 144.5 | 214.3 | 30.2 | 25.4 | 22.2 | 70.6 | 39117 |

= Артикул №.



Ножницы для труб ПВХ

09861

Для труб диаметром до 32 мм, режут различные ПВХ трубопроводы, пластиковые водопроводные трубы и резиновые шланги, лезвие из нержавеющей стали.

Сменное лезвие, нержавеющая сталь

07995



Ножницы для труб ПВХ

04253

Для труб диаметром до 40 мм, храповый механизм для быстрой и легкой резки, лезвие из закаленной стали, рама из металлического сплава.

Сменное лезвие

00355



Ножницы для труб ПВХ

09865

Для труб диаметром до 63 мм, храповый механизм для быстрой и легкой резки, лезвие из закаленной стали, рама из металлического сплава.

Сменное лезвие

07978



Нож для разделки кабеля

10029

Один инструмент, который может быть использован для снятия оболочки с большинства кабелей, обычно используемых при электрических работах. Основное лезвие для прозвонки кабеля и для срезания толстой оболочки. Среднее лезвие с ограничителем глубины, что позволяет не задеть жилу провода. Заточивающееся основное лезвие. Общая длина 185 мм.

= Артикул №.



Силовые сверла



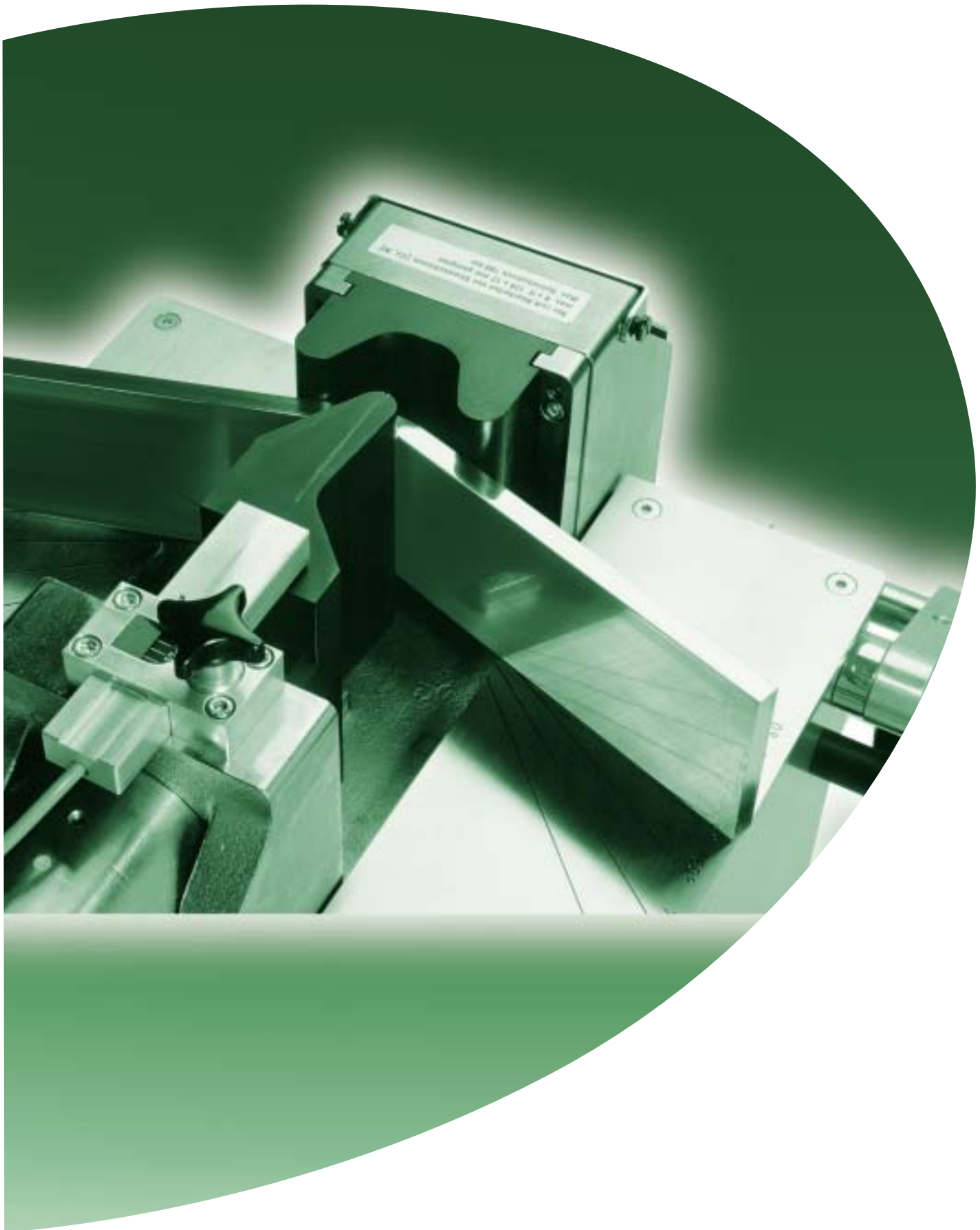
Сверла NAIL EATER II™

Патентованный новый дизайн для улучшенной резки и очистки отверстий. Саморез на конце сверла облегчает прохождение сверла сквозь дерево. Изготовлен из суперпрочной стали, прорезает гвозди в дереве и обеспечивает долгий срок службы.

| | Диаметр отверстия, мм | Номинальный размер, мм | Размер основания стержня, мм | Полная длина, мм | Длина сверла без самореза, мм |
|-------|-----------------------|------------------------|------------------------------|------------------|-------------------------------|
| 30419 | 15.9 | 16 | 8 | 185 | 130 |
| 30421 | 17.5 | 17 | 8 | 195 | 130 |
| 30423 | 19.1 | 19 | 8 | 195 | 130 |
| 30427 | 22.2 | 22 | 8 | 195 | 130 |
| 30429 | 25.4 | 25 | 8 | 195 | 130 |
| 31788 | 15.9 | 16 | 11 | 195 | 130 |
| 31790 | 17.5 | 17 | 11 | 195 | 130 |
| 31792 | 19.1 | 19 | 11 | 195 | 130 |
| 31796 | 22.2 | 22 | 11 | 195 | 130 |
| 31798 | 25.4 | 25 | 11 | 195 | 130 |
| 30919 | 15.9 | 16 | 11 | 460 | 380 |
| 30921 | 17.5 | 17 | 11 | 460 | 380 |
| 30923 | 19.1 | 19 | 11 | 460 | 380 |
| 30927 | 22.2 | 22 | 11 | 460 | 380 |
| 30931 | 25.4 | 25 | 11 | 460 | 380 |

— = Артикул №.

The Power of Partnership
Сила партнерства





► **Оборудование для работы с шинами** Страница

Инструментальный центр / Дополнительные принадлежности **46, 47**

Гидравлическая перфо – голова / Дополнительные принадлежности **48**

Гидравлические приводы **48, 49**



Инструментальный центр для с шинами

Базовое устройство

05224




Компактное решение: Гибка, Перфорация и Резка в одном инструменте. Инструментальный центр состоит из основной части с индивидуальными легко меняющимися комплектами. Несмотря на рабочее усилие 185 кН, инструментальный центр очень маленький и компактный. Полный комплект, включающий в себя сменные комплекты и гидравлический насос, перевозиться любым транспортным средством.

Технические данные:

Рабочее усилие:
 Макс. давление:
 Требуемый уровень масла:
 Мощность насоса:
 Рабочее напряжение тока:
 Размеры (L x H x W):
 Вес:

Основная часть

185 кН при 700 Бар
 700 Бар
 0,15 л
 1.5 л/мин
 10-30 В постоянного
 480 x 500 x 360 мм
 51 кг

 = Артикул №.

Дополнительные принадлежности

05225 / 05226

Комплект для гибки

Состоит из пуансона и матрицы



Макс. угол сгиба: 100
Материал: Al/Cu 120 x 12 мм
Вес: 7.1 кг

Радиус сгиба
5.0 мм **05225**
8.0 мм **05226**

05212

Комплект для перфорации

Состоит из держателя пуансона и держателя матрицы



Размеры отверстий: 6.5 – 21 мм
Материал: Al/Cu – сплошные шины толщиной до 12 мм
Вес: 4.5 кг

Матрицы и пуансоны

Диаметр

| | |
|---------|--------------|
| 6.5 мм | 05227 |
| 8.5 мм | 05228 |
| 11.0 мм | 05229 |
| 13.0 мм | 05230 |
| 15.0 мм | 05231 |
| 17.0 мм | 05232 |
| 21.0 мм | 05233 |

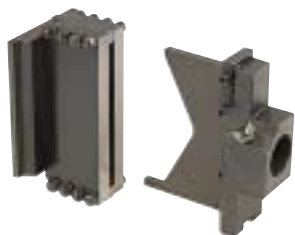
Матрицы и пуансоны овал

| | |
|----------------|--------------|
| 6.5 x 13.0 мм | 05234 |
| 8.5 x 16.0 мм | 05235 |
| 11.0 x 20.0 мм | 05236 |
| 13.0 x 20.0 мм | 05237 |
| 17.0 x 20.0 мм | 05238 |

05214

Комплект для резки

Состоит из режущего лезвия и ответной части



Материал: Al/Cu – шины размером до 120 x 12 мм
Вес: 5.3 кг

05215

Комплект для ступенчатой гибки

Состоит из упора, гибщика и сменных пластин



Максимальный перегиб: 12 мм (Al/Cu)
Размеры (L x H x W): 175 x 90 x 135 мм
Вес: 10 кг

05216

Алюминиевый кейс (пустой)

Для хранения дополнительных принадлежностей

Размеры (L x H x W): 350 x 250 200 мм
Вес: 4,3 кг



= Артикул №.



Голова для перфорации шин 160-60

Основная часть

05211

Голова для перфорации шин 160-60 перфорирует алюминий, медь и даже сталь быстро и точно. Сохраняет много времени по сравнению с сверлением. Мощный гидравлический привод позволяет перфорировать отверстие за несколько секунд. Компактный дизайн и подвижность позволяет работать в труднодоступных местах, не требует демонтажа рабочих элементов. Голова для перфорации шин 160-60 работает от гидравлического насоса давлением 700 Бар.

Технические данные:

| | |
|--------------------------|-------------------|
| Рабочее усилие: | 160 кН |
| Рабочее давление: | 700 Бар |
| Макс. толщина материала: | 10 мм |
| Размер отверстия: | от 6.5 до 17 мм |
| Макс. ширина материала: | 120 мм |
| Размеры (L x H x W): | 230 x 195 x 90 мм |
| Вес: | 9,5 кг |

Основная часть



Дополнительные принадлежности

Пуансоны и матрицы

| | |
|---------|--------------|
| Диаметр | |
| 6.5 мм | 05227 |
| 8.5 мм | 05228 |
| 11.0 мм | 05229 |
| 13.0 мм | 05230 |
| 15.0 мм | 05231 |
| 17.0 мм | 05232 |



05239

Стальной кейс (пустой)

Для хранения головы для перфорации и дополнительных принадлежностей
Размеры (L x H x W): 270 x 210 x 100 мм
Вес: 2,1 кг



Электрогидравлический насос

05306

Легкий, портативный насос, но не рекомендуется использовать как гидравлический привод.

| | |
|----------------------|--------------------|
| Выходная мощность: | 0,37 кВт |
| Мотор: | 230 В, 50 циклов |
| Макс. давление: | 700 Бар |
| Макс. объем масла: | 2,1 л |
| Мощность насоса: | 0.52 л/мин |
| Размеры (L x H x W): | 380 x 170 x 280 мм |
| Вес: | 19 кг |

Комплект поставки:

Насос с ножной педалью и 3 м шлангом высокого давления № 37729

= Артикул №.



Электрогидравлическая станция

Работает от сети 230 В и как аккумулятор

05222



Комбинированный аккумуляторный/ сетевой насос для различных гидравлических инструментов.

| | |
|----------------------|-----------------------------|
| Выходная мощность: | 0,37 кВт |
| Напряжение мотора: | 24 В постоянного напряжения |
| Мощность насоса: | 0.4 / 0.8 л/мин |
| Рабочее давление: | 700 Бар |
| Размеры (L x H x W): | 400 x 240 x 380 мм |
| Вес: | 21 кг |
| Макс. объем масла: | 1,1 л |
| Уровень масла: | 0,5 л |
| Рабочая температура: | -200 С до +400 С |
| Мотор: | прерывного действия |
| Время зарядки: | около 3 ч |

Оптический индикатор зарядки.
Ручной контроль «прикосновения»

Комплект поставки:

Насос, включая контрольный механизм, алюминиевый кейс, ремень для переноски, шнур с вилкой, контроль «прикосновения», 3 м шланг высокого давления, включая заглушку.



Дополнительные принадлежности:

Гидравлические шланги (с заглушкой):
3 м Артикул-№. 05280
5 м Артикул-№. 05281
10 м Артикул-№. 05282

Ножная педаль **05241**

Электрогидравлическая станция

05279

Работает от сети 230 В

Сетевой насос для различных гидравлических инструментов.



| | |
|--------------------------|---------------------|
| Выходная мощность: | 0,75 кВт |
| Мощность насоса: | 0.6 л/мин |
| Рабочее давление: | 700 Бар |
| Размеры (L x H x W): | 350 x 190 x 370 мм |
| Вес: | 26 кг |
| Макс. объем масла: | 1,0 л |
| Требуемый уровень масла: | 0,5 л |
| Рабочая температура: | -200 С до +400 С |
| Мотор: | прерывного действия |

Ручной контроль «прикосновения»

Комплект поставки:

Насос, включая контрольный механизм, алюминиевый кейс, шнур с вилкой, контроль «прикосновения», 3 м шланг высокого, давления включая заглушку.

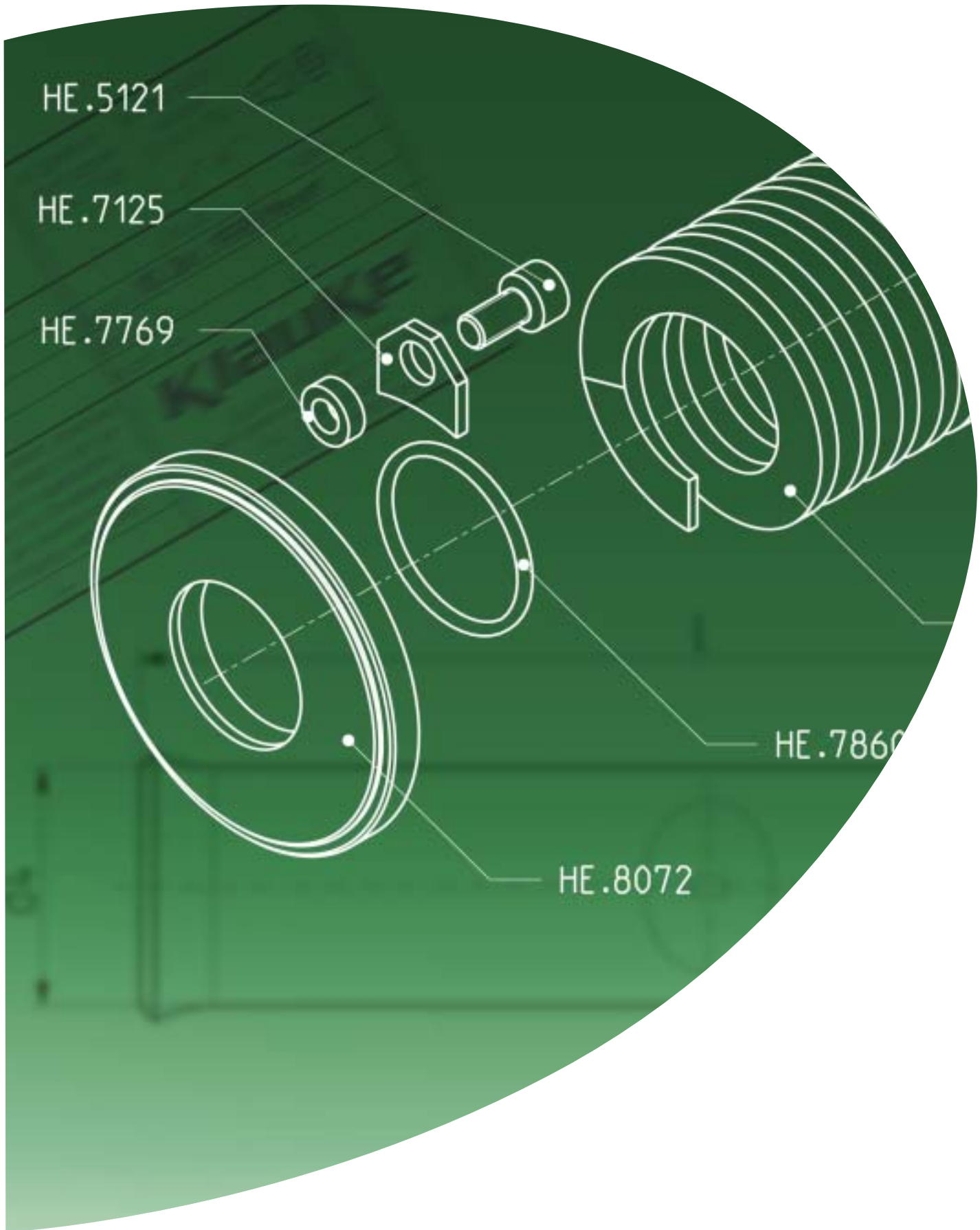
Дополнительные принадлежности:

Гидравлические шланги (с заглушкой):
3 м Артикул-№. 05280
5 м Артикул-№. 05281
10 м Артикул-№. 05282

Ножная педаль **05241**

05222 = Артикул №.

The *Power* of Partnership
Сила партнерства





► **Технический указатель**

Страница

| | |
|--|----------------|
| Основная техническая информация | 52 - 55 |
| Алфавитный указатель | 56 |
| Цифровой указатель | 57 - 60 |



Основная техническая информация

Приведенные вопросы относительно оборудования для продавливания отверстий в листовом металле приведены для Вашего понимания. Если у Вас есть вопрос, ответ на который не приведен ниже, пожалуйста, снимите копию с данной страницы, заполните нижние строки и отправьте нам по факсу.

? Из каких составных частей состоит перфоформа?

! Пуансон, матрица, шпилька и при необходимости гайка-упор и обратная гайка.

? Что вызывает разрушение шпильки?

! Любая продолжительная работа вызывает разрушение шпильки со временем. Перфорация слишком толстого материала или материала, не предназначенного для данной работы, способствует разрушению.

? Можно ли использовать электрогидравлический насос в качестве привода при перфорации?

! GREENLEE не рекомендует использовать электрогидравлический насос в качестве привода при перфорации

? В каком случае нужно выбирать гидравлический привод вместо ручной перфорации?

! При больших объемах отверстий гидравлический привод экономит время, затрачиваемое на перфорацию одного отверстия. Кроме того, при использовании не круглых перфоформ или Slug Splitter перфоформ для нержавеющей стали, рекомендуется применять только гидравлический привод.

? На сколько отверстий хватает одного пуансона?

! Нельзя сказать однозначно. Это зависит от многих факторов, таких как толщина материала, метод перфорации и уход за пуансоном.

? Можно ли произвести специальный размер пуансона?

! Во многих случаях мы можем произвести перфоформу специального размера или формы.

? Как сделать контрольное отверстие в нержавеющей стали?

! Используйте наши Конические Сверла на стр. 31.

Мой вопрос:

Компания:

ФИО:

Факс/Телефон:

Пожалуйста, отправьте копию этой страницы по факсу с любым вопросом по перфорации или с любыми Вашими пожеланиями: Факс Klauke экспорт: ++49+2191-907-205



Основная техническая информация

Метрические кабельные сальники для электрических инсталляций EN 50262

Это новый европейский стандарт, определяющий условия для производителей электрических корпусов и всех электрических установок. В них входят кабели и проводники для панелей, соединительные коробки, соединители и пр.

EN 50262 заменяет все Pg размеры, используемые для кабельных сальников. Размеры Pg 7 до Pg 48 соответствуют метрическим размерам ISO M6 до M75. Следующие данные были зафиксированы CENELEC – Европейским Комитетом Электротехнической Стандартизации: Последняя дата, к которой EN должен быть выполнен на национальном уровне, с публикацией идентичного национального стандарта или с подтверждением, 01 марта 1999 года.

Последняя дата, к которой национальные стандарты, конфликтующие с EN, должны быть пересмотрены, 01 марта 2001 года.

Поэтому, в течение 2000 года и до марта 2001 года, кабельные сальники, имеющие Pg размеры, будут доступны только со сменными частями.

Доступные Greenlee пробивные инструменты (размеры ISO) по стандарту EN 50262

| ISO | мм | SLUG-BUSTER® KO пуансоны | SLUG-SPLITTER® KO пуансоны | Standard KO пуансоны | Коронки HSS | Конические сверла | Kwik Change® Коронки |
|-----|------|--------------------------|----------------------------|----------------------|-------------|-------------------|----------------------|
| 12 | 12.5 | • | | • | | | |
| 16 | 16.5 | • | • | • | | • | |
| 20 | 20.5 | • | • | • | • | • | • |
| 25 | 25.5 | • | • | • | • | • | • |
| 32 | 32.5 | • | • | • | | • | |
| 40 | 40.5 | • | • | • | | | |
| 50 | 50.5 | • | • | • | • | | • |
| 63 | 63.5 | • | • | • | • | | • |



Основная техническая информация

| Перфоформа | Привод | Толщина | Диапазон размеров |
|-----------------------------|------------------------|---------------------------------------|------------------------|
| SLUG-BUSTER® | Ручной, гидравлический | До 3.0 мм стали | 12.5 до 64 мм |
| SLUG-SPLITTER® | Гидравлический | До 3.5 мм нержавеющей стали | 15,2 до 64,0 мм |
| Стандартная круглая | Ручной, гидравлический | До 3.0 мм стали | 12,7 до 143,7 мм |
| Специальные формы перфоформ | Ручной, гидравлический | До 3.0 мм стали 1.5 мм нерж. сталь | В зависимости от формы |

Гидравлические перфораторы

Описание

LS 60 Plus

Аккумуляторный перфоратор

- Развивает гидравлическое давление 6 тонн.
- Перфорирует сталь толщиной до 3,0 мм и нержавеющую сталь до 2.5 мм в зависимости от размера отверстия

Quick Draw™

Прямой ручной гидравлический перфоратор 7804E

34291

- Развивает гидравлическое давление 7 тонн.
- Идеален для быстрой перфорации лицевых панелей.
- Перфорирует сталь толщиной до 3,0 мм и нержавеющую сталь до 3.5 мм в зависимости от размера отверстия

Quick Draw 90™

Угловой ручной гидравлический

34299

- Развивает гидравлическое давление 7 тонн.
- Голова вращается на 180° для максимального удобства при работе в труднодоступных местах.
- Перфорирует сталь толщиной до 3,0 мм и нержавеющую сталь до 3.5 мм в зависимости от размера отверстия

Ручной гидравлический привод 7646

15906

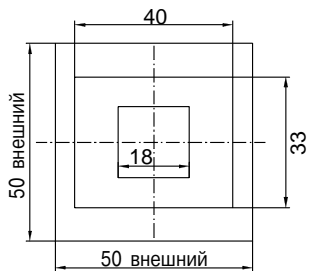
- Развивает гидравлическое давление 10 тонн.
- Компактный дизайн
- Перфорирует сталь толщиной до 3,0 мм и нержавеющую сталь до 3.5 мм в зависимости от размера отверстия

Ножной гидравлический привод 7525

25097

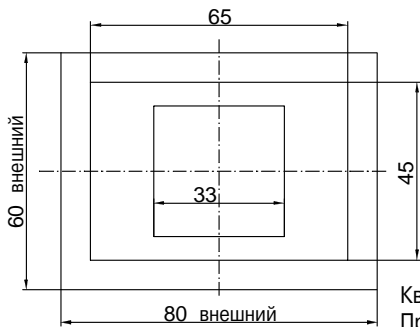
- Развивает гидравлическое давление 10 тонн.
- Использование ножного насоса при перфорации освобождает руки.
- Перфорирует сталь толщиной до 3,0 мм и нержавеющую сталь до 3.5 мм в зависимости от размера отверстия

Таблицы для перфоформ специальных размеров



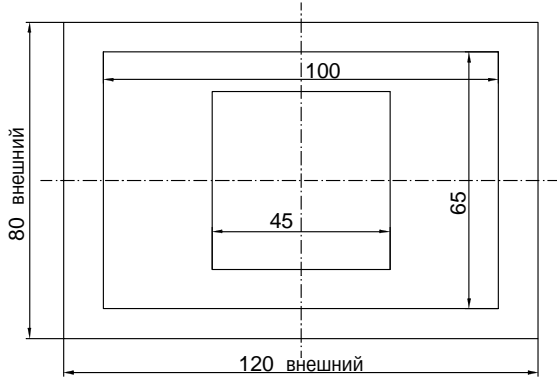
Размер "А"

Квадрат мин. 18 x 18
Прямоугольник мин. 33 x 40



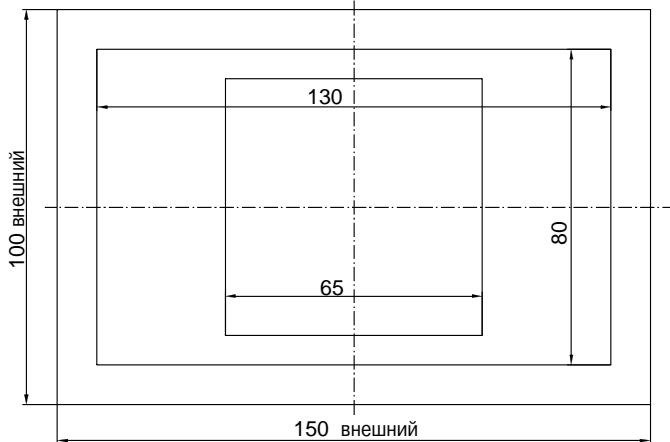
Размер "В"

Квадрат мин. 33 x 33
Прямоугольник мин. 45 x 65



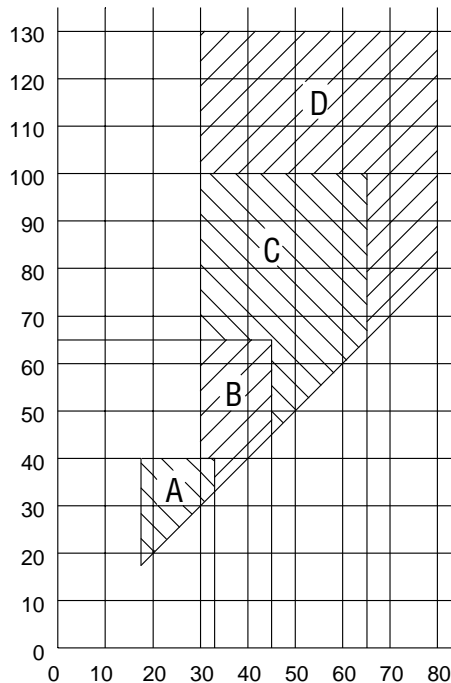
Размер "С"

Квадрат мин. 45 x 45
Прямоугольник мин. 65 x 100



Размер "D"

Квадрат мин. 65 x 65
Прямоугольник мин. 80 x 130



Приведенные выше диаграммы возможных размеров специальных Квадратных и Прямоугольных перфоформ. Внешние размеры согласно спектрам А-Д фиксированны.

В добавление нам нужна следующая информация:

1. Специальные размеры и отклонения, если требуется
2. Перфорируемый материал – тип и толщина
3. Метод перфорации – ручной или гидравлический

Компания: _____

ФИО: _____

Факс/Телефон: _____

Отправьте свой запрос по факсу Клауке экспорт: ++49 +2191-907-205



Алфавитный указатель

| | |
|---|-------|
| Аккумуляторный перфоратор LS 60 Plus | 21 |
| Биметаллические коронки и наборы HSS | 26-28 |
| Быстросменные коронки с карбидными зубцами | 29 |
| Гидравлическая перфо – голова | 48 |
| Гидравлические насосы | 23 |
| Гидравлические перфораторы | 20-22 |
| Гидравлические приводы | 23 |
| Гидравлические шланги | 23 |
| Гидравлическое масло | 23 |
| Инструментальный центр | 46-47 |
| Кабельные ролики / смазка для протяжки | 38 |
| Конические сверла Kwik Stepper | 31 |
| Коронки с карбидными зубцами | 30 |
| Наборы для ручной перфорации | 19 |
| Наборы перфоформ | 12 |
| Нож для разделки кабеля | 42 |
| Ножницы для резки ПВХ | 42 |
| Пазовый перфоратор | 17 |
| Перфоформы Slug Splitter | 11 |
| Перфоформы Slug Buster | 11 |
| Перфоформы Standart | 10 |
| Пистолет Cable Caster | 34 |
| Работа с устройством для протяжки кабеля | 37 |
| Резка и перфорация DIN реек | 25 |
| Сверлодержатели | 28 |
| Силовые сверла | 43 |
| С-образный перфоратор | 24 |
| Специальные перфоформы | 15-17 |
| Устройства закладки кабеля | 34-35 |
| Устройство для протяжки кабеля и аксессуары | 36 |
| Чулки для прокладки кабеля | 39-40 |
| Шарниры | 41 |



Цифровой указатель

| Артикул№ | Стр. | Артикул№ | Стр. | Артикул№ | Стр. | Артикул№ | Стр. |
|----------|----------------|----------|------------|----------|--------|----------|--------|
| 00042 | 10, 11, 13 | 04252 | 10 | 05691 | 29 | 06985 | 31 |
| 00355 | 42 | 04253 | 42 | 05692 | 29 | 06986 | 31 |
| 00865 | 36 | 04256 | 10 | 05693 | 29 | 06987 | 31 |
| 00866 | 36 | 04257 | 10 | 05694 | 29 | 06988 | 31 |
| 00872 | 38 | 04258 | 10 | 05695 | 29 | 06990 | 31 |
| 00873 | 38 | 04259 | 10 | 05696 | 29 | 06996 | 10 |
| 00874 | 38 | 04598 | 11 | 05697 | 29 | 06997 | 10 |
| | | 04599 | 11 | 05698 | 29 | 07044 | 10 |
| 01069 | 36 | 04601 | 11 | 05699 | 29 | 07978 | 42 |
| 02408 | 10 | 04602 | 11 | 05700 | 29 | 07995 | 42 |
| 02409 | 10 | 04603 | 11 | 05701 | 29 | 09861 | 42 |
| 02433 | 10 | 04605 | 11 | 05702 | 29 | 09865 | 42 |
| 02443 | 10 | 04607 | 11 | 05703 | 29 | | |
| 02445 | 10 | 04608 | 11 | 05704 | 29 | 10029 | 42 |
| 03170 | 10, 14, 22 | 04609 | 11 | 05705 | 29 | 11289 | 23 |
| 03196 | 36 | 04611 | 11 | 05706 | 29 | 11789 | 24 |
| 03294 | 10, 11, 14, 22 | 04613 | 11 | 05707 | 29 | 11790 | 24 |
| 03599 | 30 | 04614 | 11 | 05752 | 29 | 11791 | 24 |
| 03986 | 10, 24 | 04638 | 15, 16, 17 | 05753 | 29 | 12085 | 24 |
| 03990 | 10 | 04652 | 10 | 05761 | 29 | 12086 | 24 |
| 03991 | 10 | 04653 | 10 | 05762 | 29 | 12087 | 24 |
| 03998 | 10 | 04654 | 10 | 05766 | 29 | 13266 | 24 |
| 03999 | 10 | 04655 | 10 | 05820 | 29 | 13267 | 24 |
| 04002 | 10 | 04679 | 10, 13 | 05957 | 29 | 13268 | 24 |
| 04003 | 10 | 04685 | 10 | 05958 | 29 | 13276 | 24 |
| 04006 | 10, 24 | 04686 | 10 | 05959 | 29 | 13277 | 24 |
| 04008 | 10, 24 | 04734 | 10 | 05960 | 29 | 13284 | 22, 23 |
| 04010 | 10, 24 | 04735 | 10 | 05961 | 29 | 14392 | 34 |
| 04011 | 10, 11 | 04736 | 10 | 06186 | 34 | 14722 | 10, 11 |
| 04013 | 10, 11 | 05211 | 48 | 06259 | 34 | 15332 | 38 |
| 04040 | 10, 11, 13 | 05212 | 47 | 06302 | 22 | 15677 | 23 |
| 04042 | 10, 11, 13 | 05214 | 47 | 06362 | 10 | 15906 | 22 |
| 04058 | 10 | 05215 | 47 | 06363 | 10 | 15908 | 22 |
| 04059 | 10 | 05216 | 47 | 06408 | 34 | 16634 | 24 |
| 04061 | 10, 11 | 05222 | 49 | 06410 | 34 | 17091 | 22 |
| 04062 | 10 | 05224 | 46 | 06586 | 10 | 17687 | 10 |
| 04063 | 10, 11 | 05225 | 47 | 06587 | 10 | 17690 | 10 |
| 04175 | 10 | 05226 | 47 | 06727 | 11 | 17697 | 10, 24 |
| 04177 | 10 | 05227 | 47, 48 | 06728 | 11 | 17700 | 10, 24 |
| 04180 | 10 | 05228 | 47, 48 | 06729 | 11 | 18331 | 10 |
| 04183 | 10 | 05229 | 47, 48 | 06892 | 12 | 18557 | 24 |
| 04187 | 10 | 05230 | 47, 48 | 06929 | 27, 28 | 18558 | 24 |
| 04188 | 10, 13 | 05231 | 47, 48 | 06930 | 27 | 18559 | 24 |
| 04218 | 10, 11, 13 | 05232 | 47, 48 | 06931 | 27 | 18635 | 10 |
| 04223 | 10 | 05233 | 47 | 06933 | 27 | 18886 | 10 |
| 04224 | 10 | 05234 | 47 | 06949 | 28 | 18887 | 10 |
| 04225 | 10 | 05235 | 47 | 06951 | 11 | 18890 | 10 |
| 04226 | 10 | 05236 | 47 | 06952 | 11 | 18891 | 10 |
| 04227 | 10 | 05237 | 47 | 06953 | 11 | 18892 | 10 |
| 04228 | 10 | 05238 | 47 | 06954 | 11 | 18905 | 10 |
| 04229 | 10 | 05239 | 48 | 06955 | 11 | 18906 | 10 |
| 04230 | 10 | 05241 | 49 | 06956 | 11 | 19094 | 38 |
| 04232 | 10 | 05244 | 15, 16 | 06957 | 11 | 19131 | 26 |
| 04233 | 10 | 05265 | 10 | 06958 | 11 | 19132 | 26, 27 |
| 04234 | 10 | 05266 | 10 | 06959 | 11 | 19133 | 26 |
| 04235 | 10 | 05279 | 49 | 06960 | 11 | 19134 | 26, 27 |
| 04237 | 10 | 05280 | 49 | 06961 | 11 | 19135 | 26, 27 |
| 04238 | 10 | 05281 | 49 | 06962 | 11 | 19136 | 26, 27 |
| 04240 | 10 | 05282 | 49 | 06963 | 11 | 19137 | 26 |
| 04242 | 10 | 05302 | 16 | 06964 | 11 | 19138 | 26 |
| 04245 | 10 | 05303 | 17 | 06965 | 11 | 19140 | 26 |
| 04246 | 10 | 05304 | 16, 17, 18 | 06966 | 11 | 19141 | 26, 27 |
| 04247 | 10 | 05305 | 17 | 06969 | 28 | 19143 | 26, 27 |
| 04248 | 10 | 05306 | 48 | 06972 | 10, 11 | 19144 | 26 |
| 04249 | 10 | 05307 | 17 | 06974 | 10 | 19145 | 26 |
| 04250 | 10 | 05447 | 10 | 06978 | 10 | 19146 | 26 |
| 04251 | 10 | 05448 | 10 | 06984 | 31 | 19147 | 26 |



Цифровой указатель

| Артикул№ | Стр. | Артикул№ | Стр. | Артикул№ | Стр. | Артикул№ | Стр. |
|----------|---------|----------|-----------------|----------|---------|----------|---------------------|
| 19148 | .26, 27 | 25097 | .22 | 30560 | .39 | 31796 | .43 |
| 19149 | .26 | 25340 | .10 | 30562 | .39 | 31798 | .43 |
| 19150 | .26 | 25341 | .10 | 30564 | .39 | 31872 | .10, 11, 14 |
| 19151 | .26 | 25342 | .10 | 30566 | .39 | 31962 | .11 |
| 19152 | .26, 27 | 25344 | .10 | 30568 | .39 | 31963 | .11 |
| 19153 | .26 | 25349 | .10 | 30570 | .39 | 31964 | .11 |
| 19154 | .26, 27 | 25350 | .10 | 30572 | .39 | 31965 | .11 |
| 19155 | .26, 27 | 25351 | .10 | 30574 | .39 | 31966 | .11 |
| 19157 | .26 | 25360 | .10 | 30576 | .39 | 31967 | .11 |
| 19158 | .26 | 25361 | .10 | 30578 | .39 | 31969 | .11 |
| 19159 | .26 | 25372 | .10 | 30580 | .39 | 31970 | .11 |
| 19160 | .26 | 25383 | .10 | 30582 | .39 | 31971 | .11 |
| 19161 | .26, 27 | 25403 | .10 | 30584 | .39 | 31973 | .11 |
| 19162 | .26, 27 | 25427 | .10 | 30586 | .39 | 31975 | .11 |
| 19163 | .26 | 25428 | .10 | 30588 | .39 | 31976 | .11 |
| 19164 | .26 | 26534 | .17 | 30590 | .39 | 31978 | .11 |
| 19165 | .26 | 26535 | .24 | 30592 | .39 | 31989 | .11 |
| 19166 | .26 | 27335 | .24 | 30594 | .39 | 31990 | .11 |
| 19167 | .26, 27 | 27383 | .38 | 30596 | .39 | 31991 | .11 |
| 19168 | .26 | 27384 | .38 | 30658 | .40 | 31993 | .11 |
| 19169 | .26, 27 | 27386 | .38 | 30660 | .40 | 31995 | .11 |
| 19170 | .26 | 27388 | .38 | 30662 | .40 | 31996 | .11 |
| 19171 | .26 | 27389 | .38 | 30664 | .40 | 31998 | .11 |
| 19172 | .26, 27 | 27390 | .38 | 30666 | .40 | 32002 | .10, 11 |
| 19174 | .26 | 27396 | .34 | 30668 | .40 | 32003 | .10, 11 |
| 19175 | .26 | 27397 | .34 | 30758 | .40 | 32004 | .10, 11 |
| 19176 | .26 | 28154 | .11 | 30859 | .35 | 32006 | .10, 11 |
| 19177 | .26, 27 | 28155 | .11 | 30919 | .43 | 32008 | .10, 11 |
| 19178 | .26 | 28156 | .11 | 30921 | .43 | 32009 | .10, 11 |
| 19179 | .26 | 28157 | .11 | 30923 | .43 | 32011 | .10, 11 |
| 19180 | .26, 27 | 28158 | .11 | 30927 | .43 | 32398 | .12 |
| 19181 | .26 | 28159 | .11 | 30931 | .43 | 32803 | .12 |
| 19182 | .26 | 28160 | .11 | 31010 | .39 | 32804 | .12 |
| 19183 | .26 | 28161 | .11 | 31012 | .39 | 33967 | .14, 15, 16, 17, 18 |
| 19184 | .26 | 28162 | .11 | 31014 | .39 | 34002 | .35 |
| 19975 | .10 | 28163 | .11 | 31024 | .40 | 34136 | .36 |
| 19976 | .10 | 28165 | .11 | 31026 | .40 | 34137 | .36 |
| 19977 | .10 | 28166 | .11 | 31028 | .40 | 34138 | .36 |
| 19978 | .10 | 28256 | .34 | 31030 | .40 | 34291 | .20 |
| 19980 | .10 | 28257 | .34 | 31032 | .40 | 34299 | .20 |
| | | 28258 | .34 | 31117 | .11 | 34362 | .36 |
| 20667 | .10 | 29045 | .34 | 31119 | .11 | 34401 | .31 |
| 20668 | .10 | 29046 | .34 | 31120 | .11 | 34403 | .31 |
| 20670 | .10 | 29047 | .34 | 31122 | .11 | 34410 | .22, 31 |
| 20671 | .10 | 29048 | .34 | 31123 | .11 | 34411 | .31 |
| 20673 | .10 | 29209 | .27 | 31124 | .11 | 34418 | .17 |
| 20676 | .10 | 29367 | .34 | 31125 | .11 | 34420 | .17 |
| 20678 | .10 | 29451 | .11, 14 | 31126 | .11 | 34421 | .17, 18 |
| 20679 | .10 | 29452 | .11, 14 | 31128 | .11 | 34427 | .17 |
| 21115 | .10 | 29516 | .35 | 31129 | .11 | 34429 | .17 |
| 21214 | .10 | 29517 | .35 | 31131 | .11 | 34436 | .17 |
| 21216 | .10 | 29518 | .35 | 31132 | .11 | 34437 | .17 |
| 21316 | .10, 24 | | | 31133 | .11 | 34441 | .17 |
| 21489 | .10 | 30043 | .10, 11, 14, 22 | 31135 | .11 | 34442 | .17 |
| 21491 | .10 | 30161 | .35 | 31353 | .22, 23 | 34443 | .17 |
| 21519 | .10 | 30162 | .35 | 31482 | .40 | 34444 | .17 |
| 22563 | .10 | 30206 | .22 | 31483 | .40 | 34733 | .15, 16, 17 |
| 22564 | .10 | 30236 | .27 | 31484 | .40 | 35158 | .11 |
| 22565 | .10 | 30394 | .34 | 31756 | .11 | 35159 | .10, 11 |
| 22566 | .10 | 30395 | .34 | 31757 | .11 | 35160 | .11 |
| 22567 | .10 | 30396 | .34 | 31758 | .11 | 35161 | .10, 11 |
| 22568 | .10 | 30419 | .43 | 31759 | .11 | 35162 | .10, 11 |
| 23955 | .22 | 30421 | .43 | 31760 | .11 | 35163 | .11 |
| 24459 | .10, 24 | 30423 | .43 | 31761 | .11 | 35164 | .10, 11 |
| 24462 | .10 | 30427 | .43 | 31788 | .43 | 35165 | .11 |
| 24476 | .10 | 30429 | .43 | 31790 | .43 | 35166 | .11 |
| 24477 | .10 | 30558 | .39 | 31792 | .43 | 35167 | .11 |



Цифровой указатель

Цифровой указатель

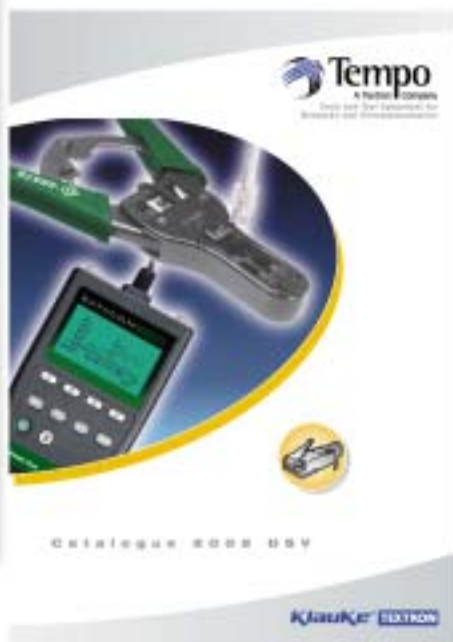
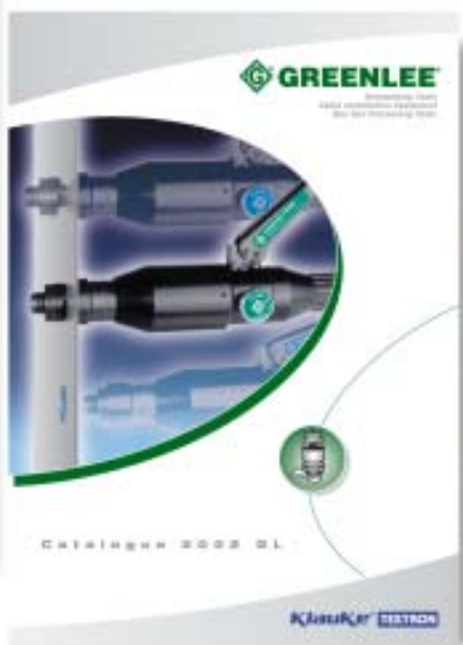
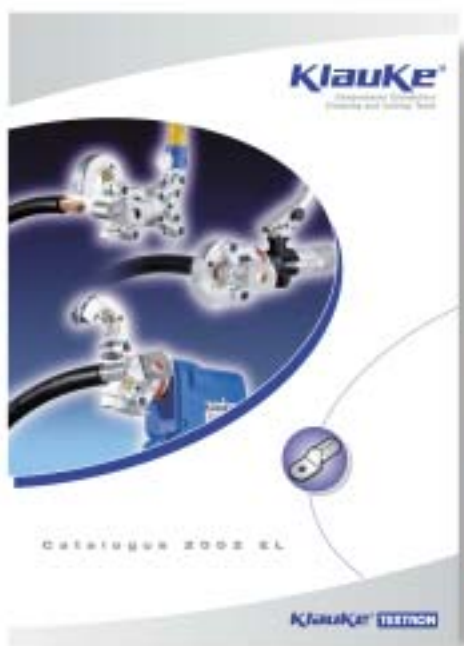
| Артикул№ | Стр. | Артикул№ | Стр. | Артикул№ | Стр. | Артикул№ | Стр. |
|----------|---------|----------|-------------|----------|------|----------|-------------|
| 35168 | .10, 11 | 36693 | .19 | 54265 | .24 | 60069 | .15 |
| 35169 | .11 | 36849 | .34 | | | 60070 | .15 |
| 35177 | .11 | 36850 | .34 | 60001 | .15 | 60071 | .15 |
| 35178 | .11 | 36873 | .25 | 60002 | .15 | 60072 | .15 |
| 35179 | .11 | 36874 | .25 | 60003 | .15 | 60073 | .15 |
| 35180 | .11 | 36882 | .10 | 60004 | .15 | 60074 | .15 |
| 35181 | .11 | 36910 | .10 | 60005 | .15 | 60075 | .15 |
| 35182 | .11 | 37103 | .24 | 60006 | .15 | 60076 | .15 |
| 35192 | .10 | 37154 | .26, 28 | 60007 | .15 | 60077 | .16 |
| 35193 | .10, 24 | 37155 | .26, 27, 28 | 60008 | .15 | 60078 | .16 |
| 35196 | .17 | 37156 | .26, 27, 28 | 60009 | .15 | 60079 | .16 |
| 35197 | .17 | 37157 | .26, 27, 28 | 60011 | .15 | 60080 | .16 |
| 35198 | .17 | 37181 | .27 | 60012 | .15 | 60081 | .16 |
| 35199 | .17 | 37623 | .28 | 60013 | .15 | 60082 | .16 |
| 35200 | .17 | 37729 | .22, 23 | 60014 | .15 | 60083 | .16 |
| 35202 | .20 | 38316 | .23 | 60015 | .15 | 60084 | .16 |
| 35207 | .38 | 38324 | .30 | 60016 | .15 | 60085 | .16 |
| 35208 | .38 | 38325 | .30 | 60017 | .15 | 60086 | .16 |
| 35611 | .20 | 38326 | .30 | 60018 | .15 | 60087 | .16 |
| 35614 | .20 | 38327 | .30 | 60019 | .15 | 60088 | .16 |
| 35615 | .20 | 38328 | .30 | 60020 | .15 | 60089 | .16 |
| 35616 | .20 | 38329 | .30 | 60021 | .15 | 60090 | .16 |
| 35617 | .12 | 38330 | .30 | 60023 | .15 | 60091 | .16 |
| 35742 | .35 | 38331 | .30 | 60024 | .15 | 60092 | .16 |
| 35743 | .35 | 38332 | .30 | 60025 | .15 | 60093 | .16 |
| 35744 | .35 | 38333 | .30 | 60026 | .15 | 60094 | .16 |
| 35745 | .35 | 38334 | .30 | 60027 | .15 | 60095 | .16 |
| 35746 | .35 | 38336 | .30 | 60028 | .15 | 60096 | .16 |
| 35747 | .35 | 38389 | .30 | 60029 | .15 | 60097 | .16 |
| 35750 | .35 | 38390 | .30 | 60030 | .15 | 60098 | .16 |
| 35919 | .35 | 38522 | .26, 28 | 60031 | .15 | 60099 | .16 |
| 35930 | .35 | 38526 | .28 | 60032 | .15 | 60100 | .16 |
| 36018 | .31 | 39106 | .41 | 60033 | .15 | 60101 | .16 |
| 36020 | .31 | 39107 | .41 | 60034 | .15 | 60102 | .16 |
| 36022 | .31 | 39108 | .41 | 60035 | .15 | 60103 | .16 |
| 36169 | .26, 27 | 39109 | .41 | 60036 | .15 | 60104 | .16 |
| 36170 | .26 | 39110 | .41 | 60037 | .15 | 60105 | .16 |
| 36171 | .11 | 39111 | .41 | 60038 | .15 | 60106 | .16 |
| 36172 | .11 | 39112 | .41 | 60039 | .15 | 60107 | .16 |
| 36173 | .10, 11 | 39113 | .41 | 60040 | .15 | 60108 | .16 |
| 36250 | .25 | 39114 | .41 | 60041 | .15 | 60109 | .16 |
| 36278 | .11 | 39115 | .41 | 60042 | .15 | 60110 | .16 |
| 36279 | .10, 11 | 39116 | .41 | 60043 | .15 | 60111 | .16 |
| 36282 | .10, 24 | 39117 | .41 | 60045 | .15 | 60112 | .16 |
| 36284 | .11 | 39290 | .41 | 60046 | .15 | 60113 | .16, 18 |
| 36402 | .31 | 39294 | .41 | 60047 | .15 | 60114 | .14, 15, 16 |
| 36413 | .31 | 39295 | .41 | 60048 | .15 | 60115 | .15, 16, 18 |
| 36414 | .31 | 39296 | .41 | 60049 | .15 | 60116 | .15, 18 |
| 36489 | .11 | 39297 | .41 | 60050 | .15 | 60117 | .15, 16, 18 |
| 36490 | .11 | 39298 | .41 | 60051 | .15 | 60118 | .15, 18 |
| 36506 | .10 | 39302 | .41 | 60052 | .15 | 60120 | .15, 16 |
| 36508 | .11 | 39303 | .41 | 60053 | .15 | 60125 | .15 |
| 36529 | .25 | 39304 | .41 | 60054 | .15 | 60126 | .15 |
| 36560 | .25 | 39306 | .41 | 60055 | .15 | 60127 | .15 |
| 36561 | .25 | 39308 | .41 | 60056 | .15 | 60165 | .15, 16 |
| 36562 | .25 | | | 60057 | .15 | 60166 | .16, 18 |
| 36563 | .25 | 46500 | .34 | 60058 | .15 | 60167 | .14, 15, 16 |
| 36564 | .25 | | | 60059 | .15 | 60168 | .15 |
| 36655 | .25 | 50011 | .17 | 60060 | .15 | 60169 | .15 |
| 36685 | .19 | 50386 | .23 | 60061 | .15 | 60170 | .15 |
| 36686 | .19 | 50760 | .23 | 60062 | .15 | 60171 | .15 |
| 36687 | .19 | 50806 | .23 | 60063 | .15 | 60172 | .15 |
| 36688 | .19 | 50823 | .23 | 60064 | .15 | 60173 | .15 |
| 36689 | .19 | 51059 | .23 | 60065 | .15 | 60174 | .15 |
| 36690 | .19 | 52516 | .23 | 60066 | .15 | 60175 | .15 |
| 36691 | .19 | 54169 | .23 | 60067 | .15 | 60176 | .15 |
| 36692 | .19 | 54170 | .23 | 60068 | .15 | 60177 | .15 |



Цифровой указатель

| Артикул№ | Стр. |
|-------------|---------|
| 60178 | .15 |
| 60179 | .15 |
| 60234 | .15 |
| 60235 | .15 |
| 60237 | .11 |
| 60238 | .16 |
| 60239 | .15, 16 |
| 60242 | .16 |
| 60243 | .16 |
| 60246 | .11 |
| 60249 | .16 |
| 60250 | .16 |
| 60258 | .15, 16 |
| 60259 | .15 |
| 60287 | .15 |
| 60288 | .15 |
| 60289 | .15 |
| 76642 | .24 |
| 76643 | .24 |
| 76644 | .24 |
| 76645 | .24 |
| LG 4 GL | .21 |
| LG 5 GL | .21 |
| LS 60 PLUS | .21 |
| MKLS60 | .21 |
| NG 1/230 GL | .21 |
| RA 3 GL | .21 |

Б р е н д ы д л я В а ш е г о у с п е х а :





Кабельные наконечники
Инструмент для опрессовки и резки




Инструменты для перфорации отверстий.
Оборудование для протяжки кабеля.
Оборудование для работы с шинами.




Оборудование для телекоммуникационных работ.

Klauke **TEXTRON**

Gustav Klauke GmbH

Auf dem Knapp 46 • 42855 Remscheid, Germany
P.O.Box 100522 • 42805 Remscheid, Germany

Phone: ++49+2191-907-0

Fax: ++49+2191-907-201 (Domestic Sales)

++49 +2191 - 907-205 (International Sales)

www.klauke.textron.com

verkaufsinfo@klauke.textron.com

salesinfo@klauke.textron.com

